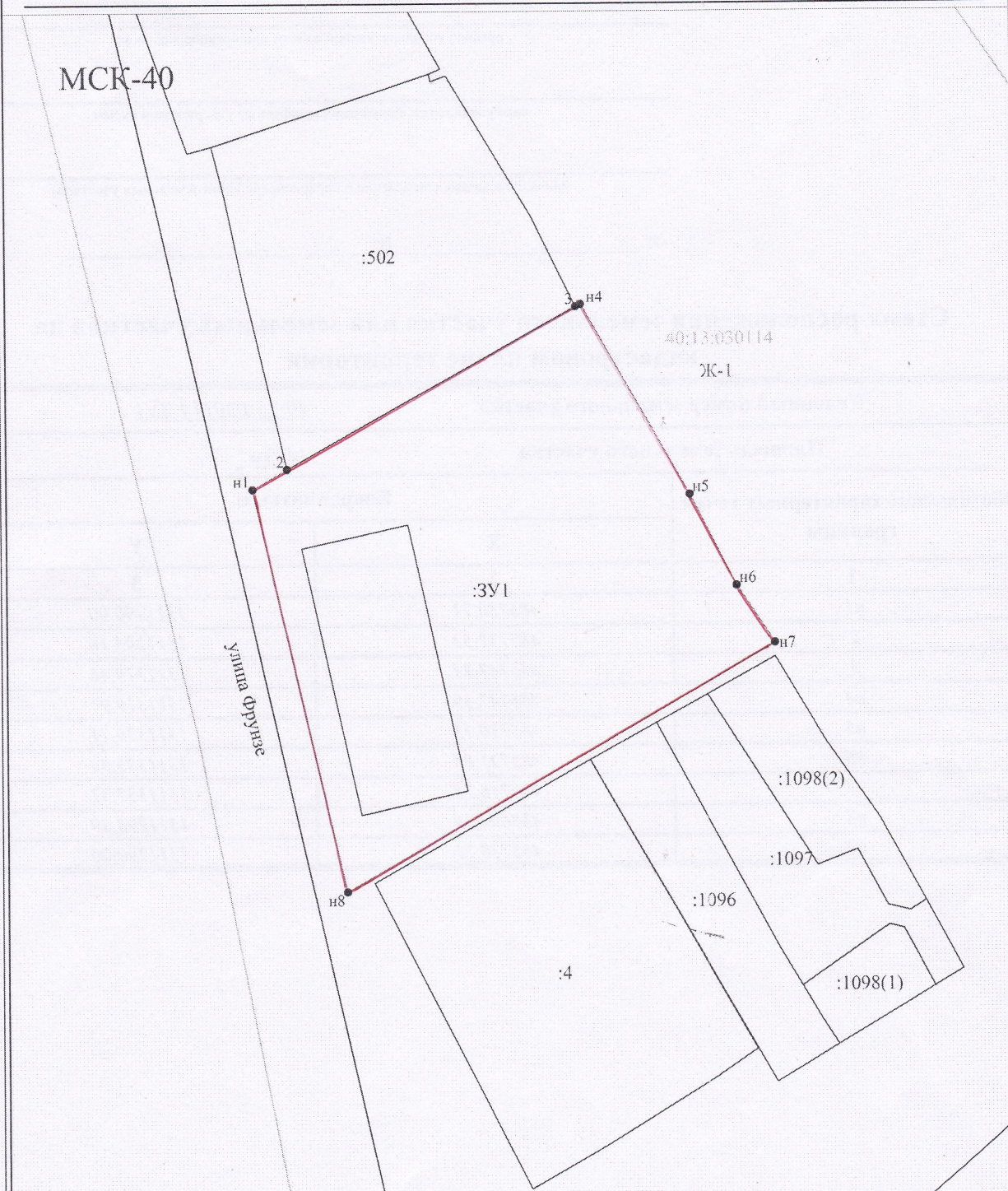


Схема расположения земельного участка или земельных участков на
кадастровом плане территории



Условные обозначения:

- n1 - характерная точка границы, сведения о которой позволяют однозначно определить её на местности
- (red line) - вновь образованная часть границы, сведения о которой достаточны для определения её местоположения
- (grey line) - граница кадастрового деления
- :3У1 - обозначение земельного участка

Утверждена

(наименование документа об утверждении, включая наименования

органов государственной власти или органов местного

самоуправления, принявших решение об утверждении схемы

или подписавших соглашение о перераспределении земельных участков)

от _____ № _____

Схема расположения земельного участка или земельных участков на кадастровом плане территории

Условный номер земельного участка	40:13:030114:3У1	
Площадь земельного участка	1403м ²	
Обозначение характерных точек границы	Координаты, м	
	X	Y
1	2	3
n1	485730,71	1311290,00
2	485732,52	1311293,16
3	485747,17	1311319,46
n4	485747,39	1311319,91
n5	485730,13	1311329,71
n6	485721,88	1311333,93
n7	485716,75	1311337,37
n8	485694,39	1311298,39
n1	485730,71	1311290,00