



ООО "Визардпро"

Регистрационный номер 426 в реестре членов саморегулируемой организации, основанные на членстве лиц, осуществляющих подготовку проектной документации, выдан Ассоциацией организаций в области архитектурно-строительного проектирования «Мастер-Проект» Регистрационный номер в государственном реестре саморегулируемых организаций СРО-П-202-09082018

Заказчик: Администрация муниципального образования городское поселение
«Город Малоярославец»

**Эскизный проект по благоустройству общественной территории:
Сквер 1812 г. (40:13:030322:1139), г. Малоярославец**

17-24-ЭП



Генеральный директор

Аникеенко В.В. _____

Ведомость чертежей

Лист	Наименование	Примечание
1	Общие данные. Ведомость чертежей	
2	вид 1, 2	
3	вид 3, 4	
4	вид 5, 5(2)	
5	вид 6, 7	
6	вид 8, вид сверху	
7	Ситуационная схема	
8	План демонтажа	
9	Генеральный план	
10	Разбивочный план	
11	План покрытий	
11.1	План покрытий. Шахматная площадка	
12	План благоустройства	
13	План озеленения. Ассортиментная ведомость. Схема освещения	

Ближу к оврагу организовать открытый амфитеатр со ступенями и сценой для городских мероприятий и праздников. Через овраг организовать пешеходный мост с дальнейшим пешеходным сопряжением с существующей аллеи вблизи памятника Кутузову. В восточной части участка организовать парковку для гостей парка и предусмотреть места для парковки для туристических автобусов. Вблизи парковки будет организован павильон общественного туалета. Главной задачей проекта является размещение в сквере объектов и элементов, имеющих отсылки к "Сражению под Малоярославцем 1812 г." По озеленению к высадке рекомендованы виды деревьев и кустарников, отличающиеся устойчивостью и долговечностью, устойчивые к городской среде. Особое внимание уделено созданию композиции из травянистых растений. Проектом предусмотрены мероприятия по обеспечению беспрепятственного доступа маломобильных групп населения. В проекте предусмотрено высококачественное отечественное оборудование и материалы, соответствующее государственным стандартам и техническим условиям.

Проектом предусмотрено:

- замена покрытия пешеходной части (на крупноформатную плитку 600x300)
- установка нового бордюрного камня
- устройство дополнительных дорожек, с расположением на них МАФ
- освещение территории (фонари высотой 3-4 м)
- замена бордюрного дорожного камня (в местах устройства пешеходной дорожки вдоль парковки), с восстановлением дорожного полотна
- установка МАФ (антивандального, износостойкого)
- озеленение территории (посадка деревьев, кустарников, травянистых растений)
- установка видеонаблюдения

Технико-экономические показатели

№ п/п	Наименование показателя	Един. изм.	Количество
1	Площадь участка в границах проектирования	кв.м	5 735,0
2	Детская площадка (резиновая мульча)	кв.м	290,0
3	Пешеходные дорожки (мощение)	кв.м	1 934,0
4	Вело-/ролле- дорожки (резиновое покрытие)	кв.м	137,0
5	Амфитеатр	кв.м	201,0
6	Проезд и парковки (в границах проекта)	кв.м	600,0
7	Площадь озеленения (газон)	кв.м	2 573,0

Общая площадь территории для проектирования - 5 735 кв. м.

Существующее описание объекта (земельного участка).


Данный участок относится к городской территории. Расположен вдоль улицы Московской. Рассматриваемый участок представляет собой сформированный сквер, с тротуарами замощенными плиткой, с расположенным в центре фонтаном с чашей. К центральной части ведут пешеходные дорожки, также выполненные из тротуарной плитки. Плитка частично повреждена, имеются отсутствующие части. Бордюр вдоль тротуарной части частично раскошен, размещение деформировано. Вся территория расположена непосредственно перед зданием "Отель 1812г.", расположенном по ул. Пролетарская 3А. Главная ось пешеходной связи направлена к зданию "Музей 1812г.". Функциональное назначение - сквер для отдыха и прогулок с проведением небольших мероприятий. С северной части участка (вдоль дома по ул. Пролетарская, 1А) расположена небольшая парковка для легковых автомобилей. На участке имеются МАФ: скамьи, урны, фонари освещения (потеряли эстетический вид). В сквере произрастают взрослые деревья: липы, ива, рябина, клен. Посажены кустарники. Посадки разносортные, не имеют единой композиции. Вдоль ул. Московской проходит тротуар, покрытие из плитки, частично разрушено. Также вдоль тротуара проходит подпорная стенка с установленной на ней оградением. Некоторые секции ограждения отсутствуют, подпорная стенка частично разрушена и покосилась. В западной части участка в овраге протекает ручей. Склоны оврага не облагорожены, имеют мелкую поросль. Вблизи оврага есть аварийные деревья. Со стороны ул. Московской ручей имеет бетонное сооружение для стока ливневых вод, имеет полуразрушенное состояние. Нарушен водосток(засорен) с тротуарной части.

Цели и задачи проектирования.

Проектом предусмотрено создание благоприятной городской среды, учитывая специфику данной территории - памятное историческое место и сквер для отдыха и прогулок. Цель проекта: подчеркнуть историческую ценность, создать удобные пешеходные связи и наполнить участок зонами для отдыха с малыми архитектурными формами, создающие выразительные виды и фотозоны. В центральной части сквера предполагается разместить "сухой" пешеходный фонтан.

17-24-ЭП

Эскизный проект по благоустройству общественной территории:
Сквер 1812 г. (40:13:030322:1139), г. Малоярославец

Изм.	Кол.уч.	Лист	№Док.	Подп.	Дата				
						Эскизный проект Сквер 1812 года, г. Малоярославец	Стадия	Лист	Листов
ГАП		Молева М.А.			10.24		ЭП	1	
Разработал		Молева М.А.			10.24	Общие данные. Ведомость чертежей		ООО "ВизардАрхпро"	
Н.контроль		Аникеенко В.В.			10.24				

Согласовано

Взам. инв. №

Подп. и дата

Инв. № подл.

видовая точка 1



видовая точка 2



видовая точка 3



видовая точка 4





видовая точка 5 (2)



видовая точка 6

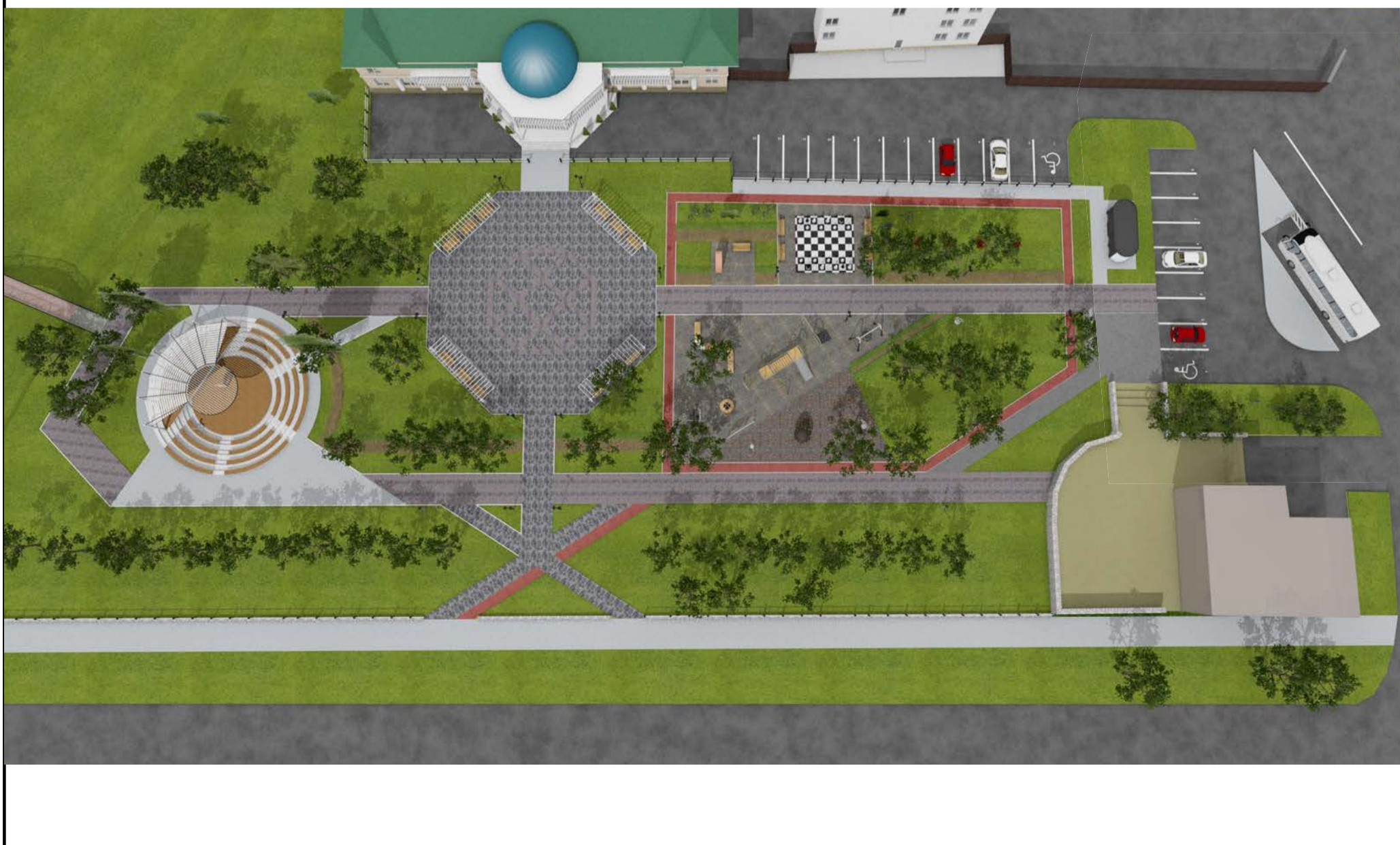


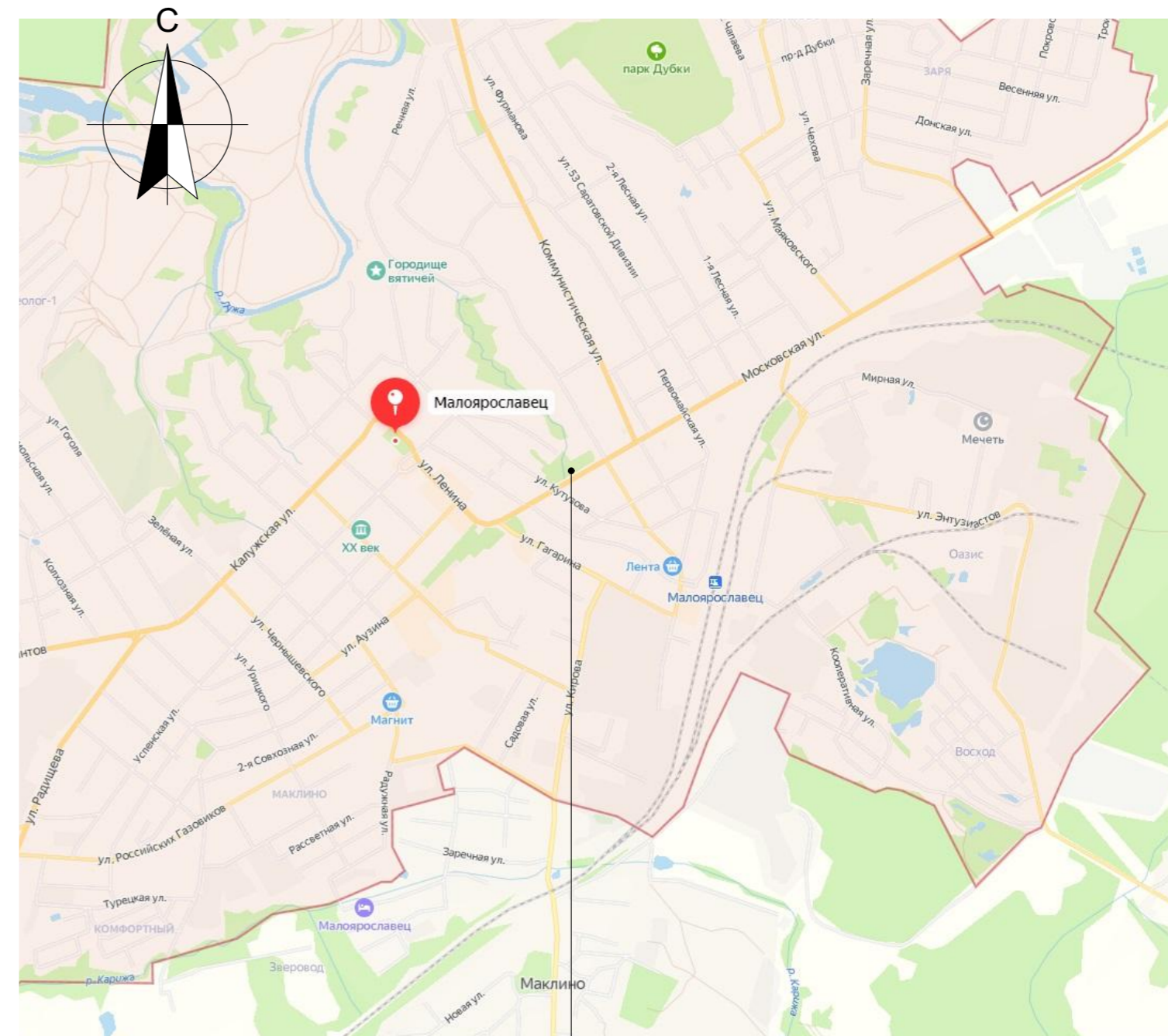
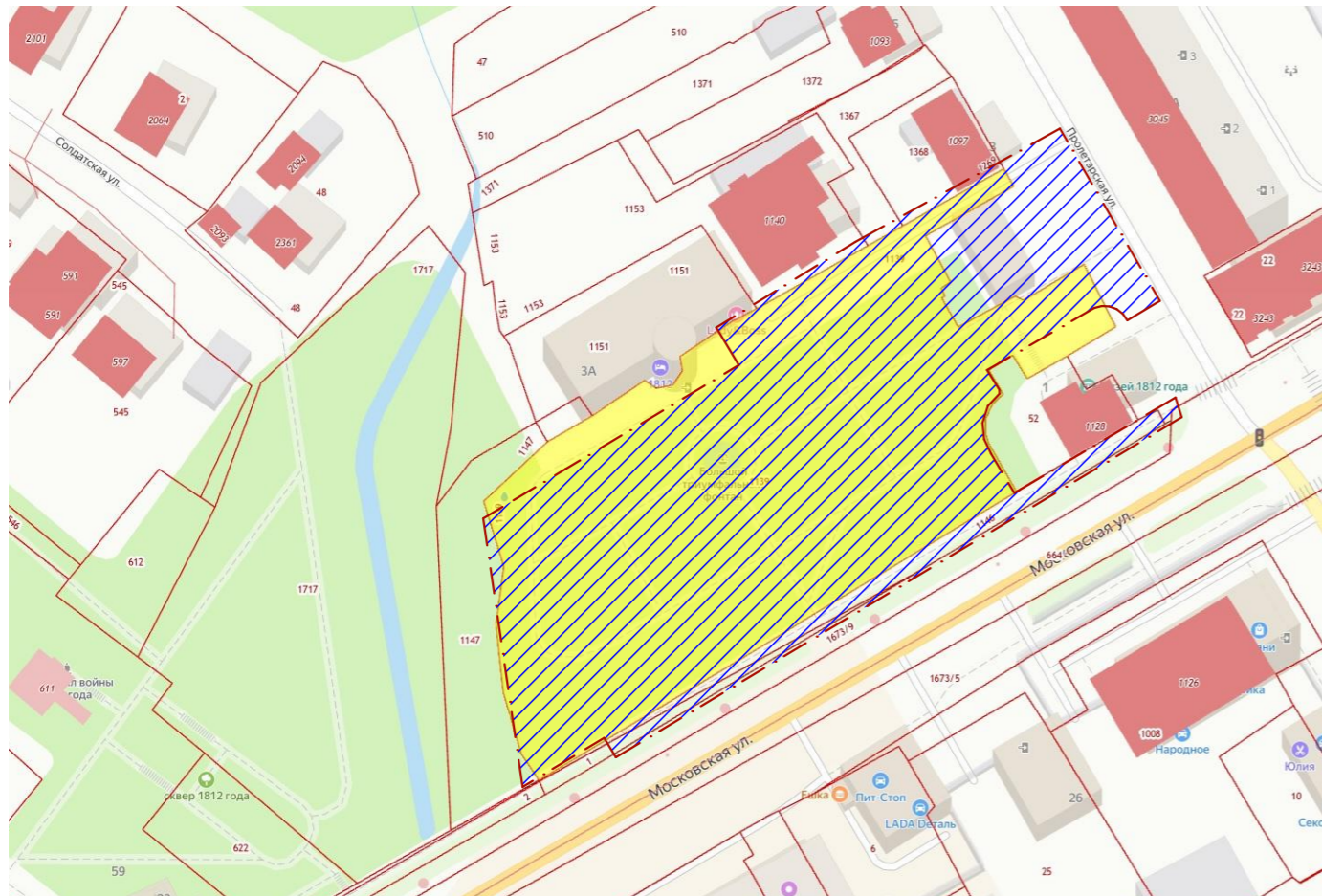
видовая точка 7





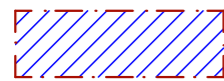
вид сверху





г. Малоярославец,
Сквер 1812 г.

Условные обозначения:



- проектируемая территория



- граница участка по кадастру

Согласовано

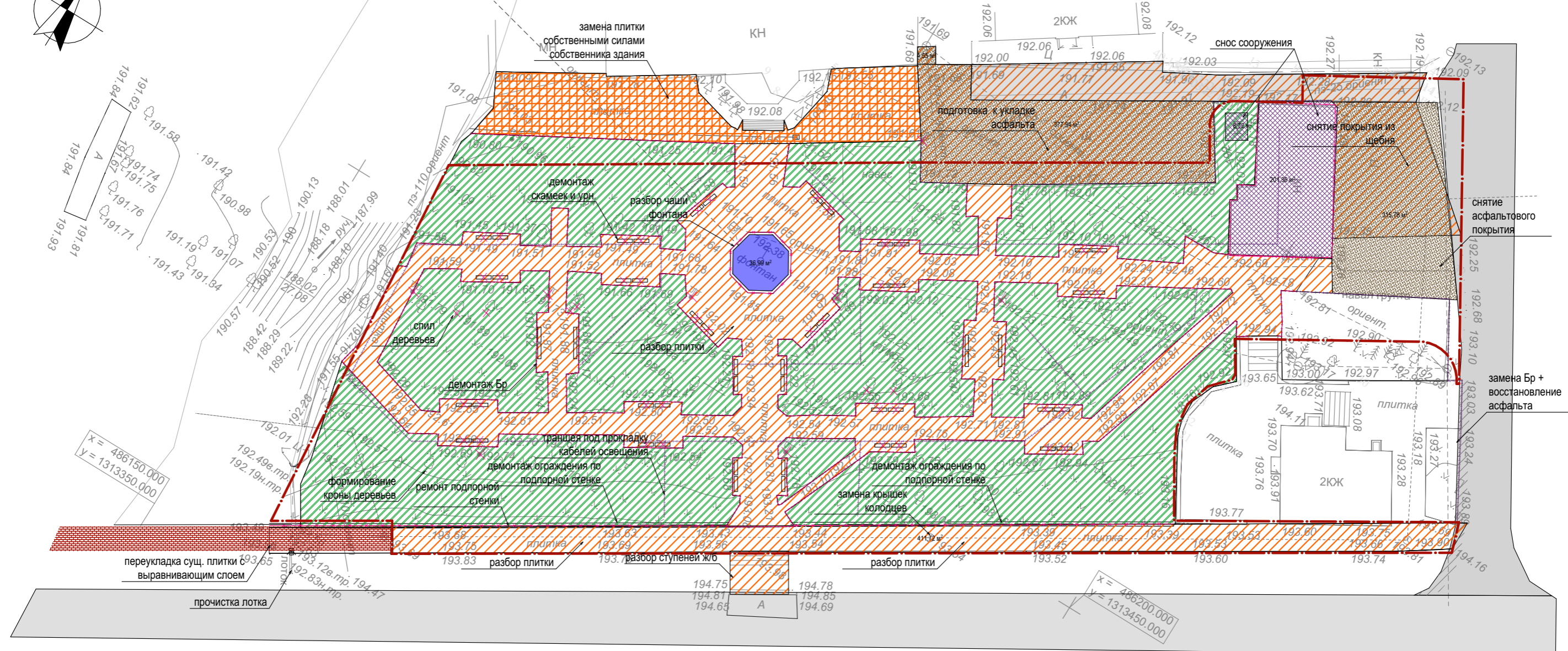
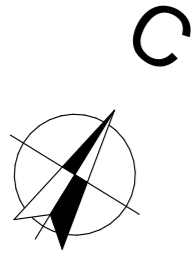
Взам. инв. №

Подл. и дата

Инв. № подл.

						17-24-ЭП			
						Эскизный проект по благоустройству общественной территории: Сквер 1812 г. (40:13:030322:1139), г. Малоярославец			
Изм.	Кол.уч.	Лист	№Док.	Подп.	Дата	Эскизный проект Сквер 1812 года, г. Малоярославец	Стадия	Лист	Листов
							ЭП	7	
						Ситуационная схема		ООО "Визардхпро"	
Н.контроль	Аникеенко В.В.				10.24				

x = 486300.000
y = 1313450.000



Условные обозначения

- Граница проектирования
- Демонтаж покрытия из тротуарной плитки
- Снятие плодородного слоя, h=0,15 м
- Демонтаж покрытия из щебня
- Снос зданий и сооружений
- Демонтаж асфальтового покрытия + восстановление
- Демонтаж Бр тротуарного
- Демонтаж скамеек и урн
- Переукладка тротуарной плитки (с заменой основания)
- Демонтаж ограждения на подпорной стенке

Примечание:

1. Все демонтажные работы см. ведомость объемов работ.
2. Земельные работы по устройству траншеи для прокладки кабелей освещения, см. раздел ЭН (отдельный проект).
3. В демонтаже не учтены сети водопровод и канализация.

Согласовано
Взам. инв. №
Подл. и дата
Инв. № подл.

Изм.	Кол.уч.	Лист	№Док.	Подп.	Дата
ГАП	Молева М.А.				10.24
Разработал	Молева М.А.				10.24
Н.контроль	Аникеенко В.В.				10.24

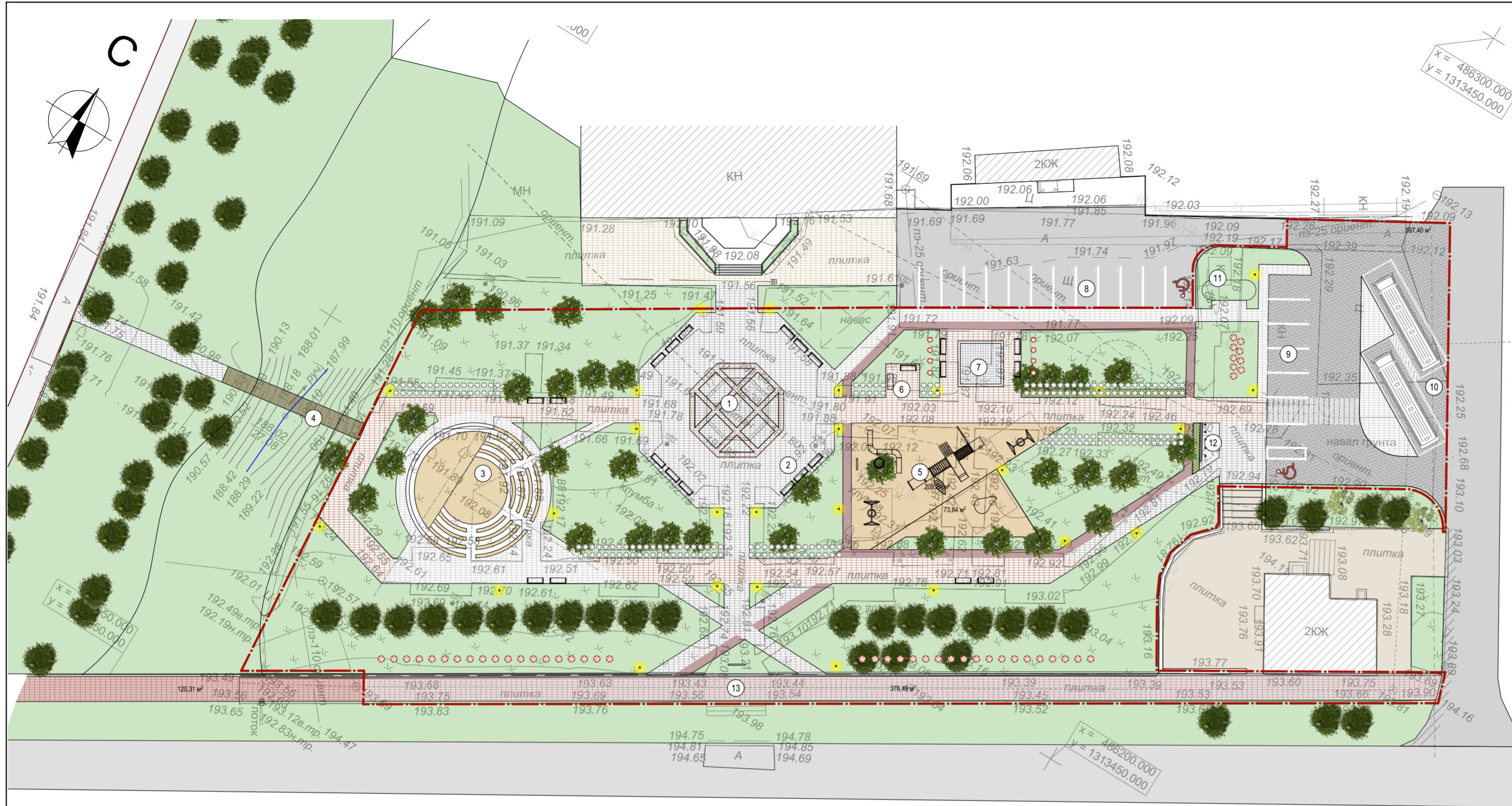
17-24-ЭП

Эскизный проект по благоустройству общественной территории:
Сквер 1812 г. (40:13:030322:1139), г. Малоярославец

Эскизный проект Сквер 1812 года, г. Малоярославец	Стадия	Лист	Листов
	ЭП	8	

План демонтажа

ООО
"ВизардАрхпро"



Экспликация

№ п/п	Наименование	Примечание
1	Сухой (пешеходный) фонтан	проект.
2	Пергола со сокамейками	проект.
3	Амфитеатр	проект.
4	Пешеходный мост через ручей (на перспективу)	вне проекта
5	Детская площадка	проект.
6	Уличная библиотека	проект.
7	Уличные шахматы с площадкой	проект.
8	Парковка (13 а/мест, в т.ч. 1 для МГН)	проект.
9	Парковка (7 а/мест, в т.ч. 1 для МГН)	проект.
10	Парковка для автобусов (2 места)	проект.
11	Павильон для туалета	проект.
12	Декор. элемент (барельеф)	проект.
13	Тротуар	сущ.

Технико-экономические показатели

№ п/п	Наименование показателя	Един. изм.	Количество
1	Площадь участка в границах проектирования	кв.м	5 735,0
2	Детская площадка (резиновая мульча)	кв.м	290,0
3	Пешеходные дорожки (мощение)	кв.м	1 934,0
4	Вело-/ролле- дорожки (резиновое покрытие)	кв.м	137,0
5	Амфитеатр	кв.м	201,0
6	Проезд и парковки (в границах проекта)	кв.м	600,0
7	Площадь озеленения (газон)	кв.м	2 573,0

«Предмет сражения был город, — сообщил Кутузов в своем первом донесении царю, составленном в час ночи 13 октября, — который восемь раз занимался нами и столько ж был уступаем сильному стремлению неприятеля»
 "Нем и глух, а счёт знает". Это старинная загадка про верстовой столб. Верстовые столбы в прошлом играли важную роль. Их устанавливали вдоль дорог на каждой версте (1 верста=1, 066 км).

В разеле ЭОМ предусмотреть:

- электропроводку к уличным фонарям, встроенным светильникам в тротуар
- электрооснащение амфитеатра (подсветка, в том числе новогодняя, звук)
- электрооснащение "сухого" фонтана, подсветка, музыка
- видеонаблюдение
- освещение в уличном туалетном павильоне

В разделе ВК предусмотреть:

- водоснабжение и водоотведение фонтана (см. ТЗ по "сухому" фонтану в КП)
- дренаж (отвод ливневой воды) из амфитеатра
- водоснабжение и водоотведение в уличном туалетном павильоне

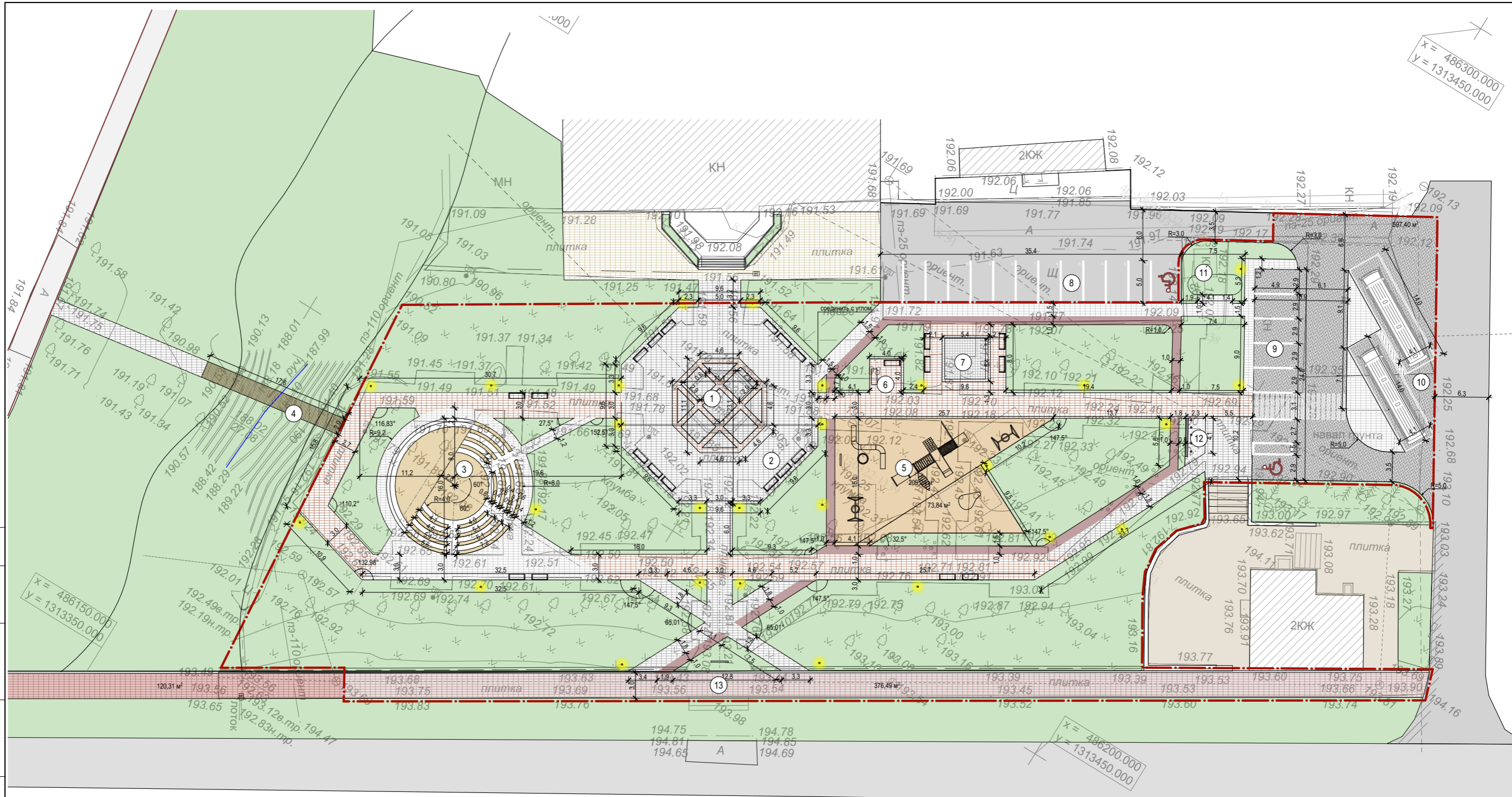


- Условные обозначения:
- граница проектирования
 - пешеходные дорожки
 - вело-/ролле-дорожки (резиновая крошка)
 - проезд и парковка (асфальтовое покрытие)
 - детская площадка (резиновая мульча)
 - озеленение (газонное покрытие)
 - пешеходный мост (на перспективу, вне проекта)

Согласовано
Взам. инв. №
Подп. и дата
Инв. № подл.

17-24-ЭП					
Эскизный проект по благоустройству общественной территории: Сквер 1812 г. (40:13:030322:1139), г. Малоярославец					
Изм.	Коп.уч.	Лист	№Док.	Подп.	Дата
ГАП	Молева М.А.				10.24
Разработал	Молева М.А.				10.24
				Эскизный проект Сквер 1812 года, г. Малоярославец	Стадия ДП
				Лист 9	Листов 13
				Генеральный план	
				ООО "Визардхпро"	
Н.контроль	Аникеенко В.В.				10.24

x = 486300.000
y = 1313450.000



Согласовано

Взам. инв. №

Подл. и дата

Инв. № подл.

Условные обозначения:

- граница проектирования
- пешеходные дорожки
- вело-/ролле-дорожки (резиновая крошка)
- проезд и парковка (асфальтовое покрытие)
- детская площадка (резиновая мульча)
- озеленение (газонное покрытие)
- пешеходный мост (на перспективу, вне проекта)

Примечание:
 1. При отсутствии размеров, выполнить по существующим размерам.
 2. Размеры указаны в метрах.
 3. Размеры ширины дорожек/тротуаров даны без учета бордюров.

Изм.	Кол.уч.	Лист	№Док.	Подп.	Дата
ГАП	Молева М.А.				10.24
Разработал	Молева М.А.				10.24
Н.контроль	Аникеенко В.В.				10.24

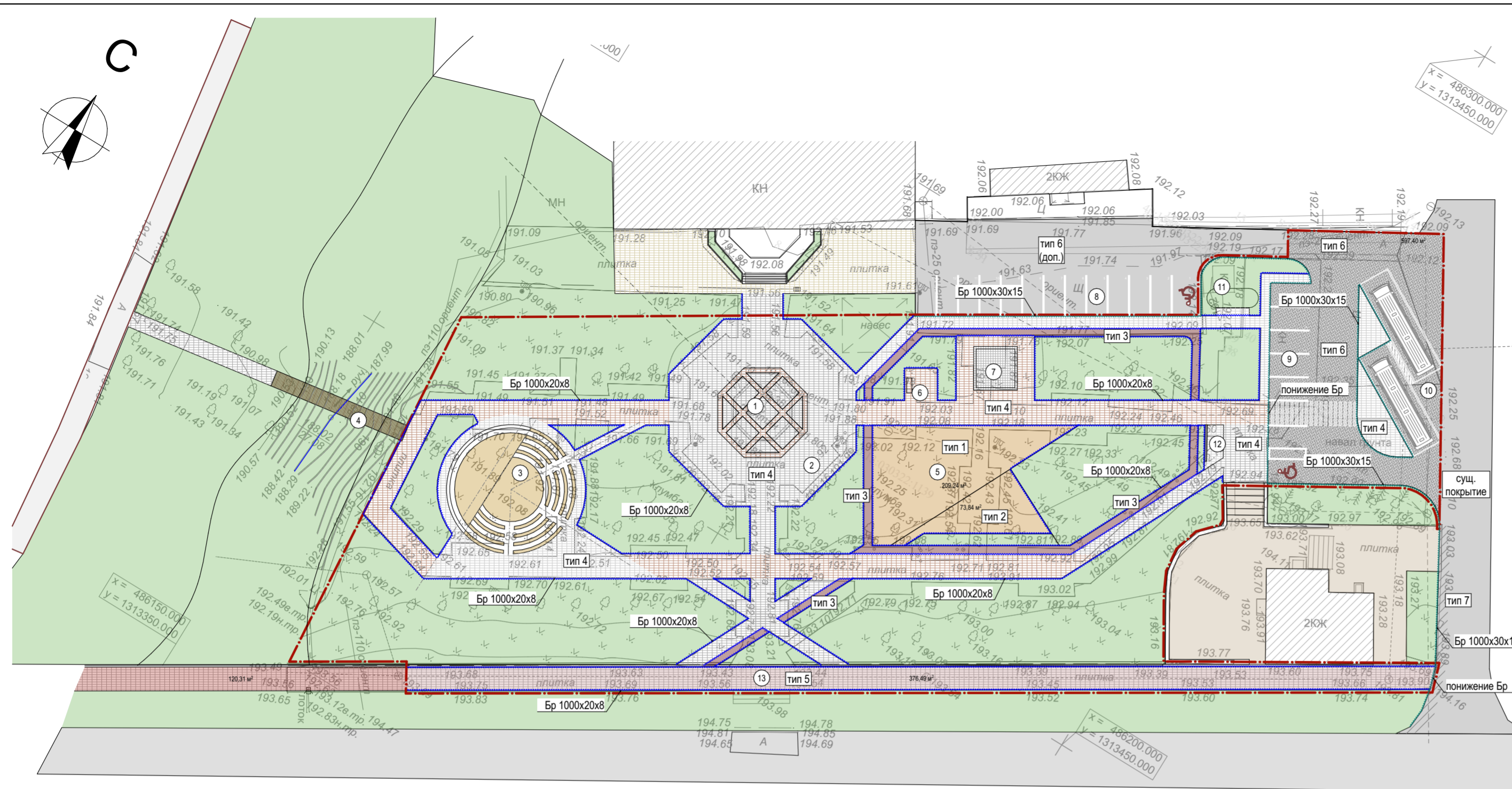
17-24-ЭП

Эскизный проект по благоустройству общественной территории:
Сквер 1812 г. (40:13:030322:1139), г. Малоярославец

Эскизный проект Сквер 1812 года, г. Малоярославец	Стадия	Лист	Листов
	ЭП	10	

Разбивочный план

ООО
"ВизардАрхПро"



Экспликация покрытий				
№ по плану	тип покрытия	Наименование	Элементы покрытия	Площадь покрытия, кв.м
Полимерное покрытие (резиновая мульча)	тип 1	1. Покрытие из резиновой мульчи – 20 мм (фр. 12-50 мм, расход 8 кг/м2, однокомпонентное полиуретановое связующее, расход 16 кг/м2) – 0,02м 2. Пайложка из черной резиновой крошки, 40 мм (SBR крошка, фр. 2-8 мм, расход 28 кг/м2, однокомпонентное полиуретановое связующее, расход 5,2 кг/м2) – 0,04м 3. Геотекстиль 250 г/м2 4. Отсев гранитный, фр. 0-5 мм ГОСТ 31424-2010 – 0,03 м 5. Щебень фр. 5-20 мм, ГОСТ 8267-93, М600 – 0,05м 6. Щебень фр. 20-40 мм, ГОСТ 8267-93, М600 – 0,1 м 7. Геотекстиль 250 г/м2 8. Песок средний, Кф не менее 2 м/сут (ГОСТ 8736-2014), с послонным трамбованием – 0,15 м 9. Геотекстиль 250 г/м2 Уплотненный грунт (Куп 0,95)		290,0 (высота пирога 0,39м)
	тип 2			
Полимерное покрытие (резиновая крошка)	тип 3	1. Верхний слой, крошка EPDM – 10мм 2. Нижний амортизирующий слой – 10мм 3. Праймер/грунтовка 4. Гравийный отсев 1-5 мм – 5 см 5. Щебень фракции 5-20 мм – 10 см 6. Песок – 15 см 7. Геотекстиль 80 – 180 г/м2 Утрамбовка песка и щебня виброплитой		137,0 (высота пирога 0,32м)
Дорожки (тротуарная плитка)	тип 4	1. Плитка (Коллекция ColorMix – 2 цвета) – 0,06 м 2. Смесь пескоцементная (цемент М400 – h=0,05 м) (коэффициент уплотнения 1,1) 3. Сущ. основание		1524,0 (предусмотреть укладку по сущ. основанию с добавлением песка)
Дорожка (вдоль ул. Московской) (тротуарная плитка)	тип 5	1. Плитка (брусчатка красно-черная 200x100) – 0,06 м 2. Смесь пескоцементная (цемент М400 – h=0,05 м) (коэффициент уплотнения 1,1) 3. Сущ. основание		380,0 (предусмотреть укладку по сущ. основанию с добавлением песка)
Проезд и парковка (асфальтовое покрытие)	тип 6	1. Горячий плотный мелкозернистый а/б, марок II, тип Б, ГОСТ Р 58406 2-2020, h=0,05м 2. Горячий пористый крупнозернистый а/б, марок I, ГОСТ Р 58406 2-2020, h=0,07м 3. Щебень М 1000 фр. 20-40 мм, ГОСТ 8267-93*, h=0,08м 4. Сущ. основание		600,0
Восстановление асфальтового покрытия	тип 7	1. Асфальтобетон плотный песчаный, марок III, II по ГОСТ Р 58406 2-2020, h=0,04м 2. Щебень М 400 фр. 20-40 мм – 10 см известняковый по ГОСТ 8267-93*, h=0,15м 3. Песок мелкий по ГОСТ 8736-2014, h=0,20м		23,5
			1 Бордюр тротуарный БР 100 20 8 2 Бетон В20 по ГОСТ 26633-91 3 Щебень М 600 фр. 20-40 мм, ГОСТ 8267-93*	150,0 59,5 15,3
			1 Бордюр дорожный БР 100 30 15 2 Бетон В20 по ГОСТ 26633-91 3 Щебень М 600 фр. 20-40 мм, ГОСТ 8267-93*	190,0 12,4 5,3

- Условные обозначения:
- граница проектирования
 - пешеходные дорожки
 - вело-ролле-дорожки (резиновая крошка)
 - проезд и парковка (асфальтовое покрытие)
 - детская площадка (резиновая мульча)
 - озеленение (газонное покрытие)
 - пешеходный мост (на перспективу, вне проекта)
 - Бр дорожный
 - Бр тротуарный

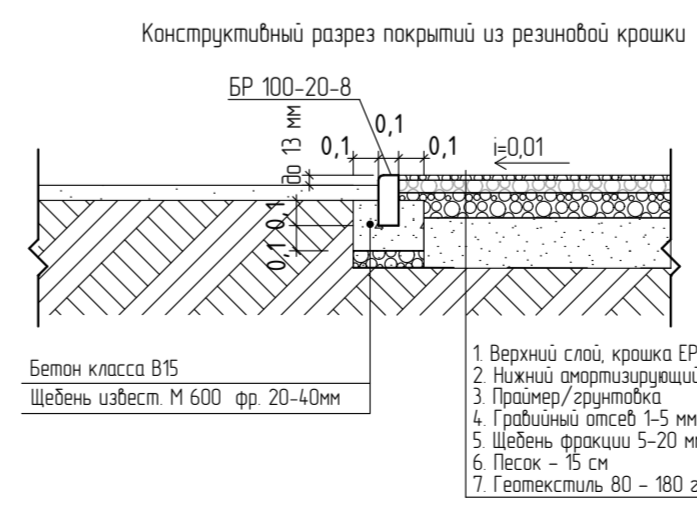
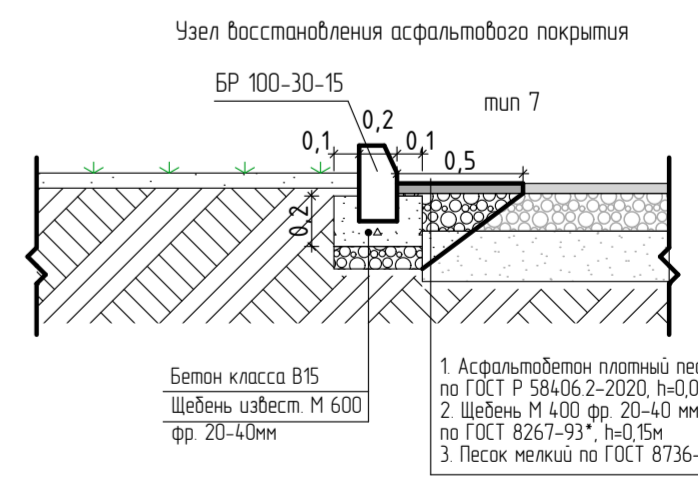
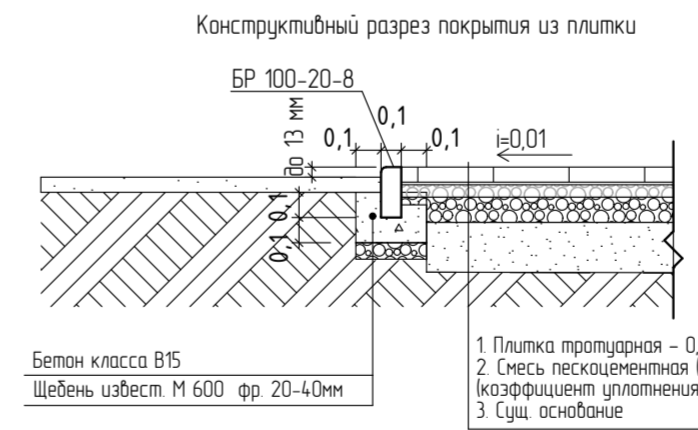
Ведомость покрытий

№	Наименование	Изображение	Кол-во
1	Резиновая мульча (цвет 1)		210 кв.м
2	Резиновая мульча (цвет 2)		80 кв.м
Итого:			290 кв.м
3	Резиновая крошка (вело- и ролле-дорожка) (цвет бордовый)		137 кв.м

Ведомость покрытий

№	Наименование	Изображение	Кол-во
4	Тротуарная плитка Старый город Венусбергер Color Mix "Туман" верхний прокрас на белом / сером цементе основа - серый цемент, толщина 60 мм Размеры элементов, мм 120*160, 160*160, 240*160		608 кв.м
5	Тротуарная плитка Старый город Венусбергер Color Mix "Койот" верхний прокрас на белом / сером цементе основа - серый цемент, толщина 60 мм Размеры элементов, мм 120*160, 160*160, 240*160		568 кв.м
6	Крупноформатные плиты Плита Белый верхний прокрас на белом цементе основа - серый цемент 600*300*60мм		348 кв.м
Итого:			1524 кв.м
7	Плитка тротуарная "Новый город" красный (158*78, 158*158, 158*238)*60 Плитка тротуарная "Новый город" черный (158*78, 158*158, 158*238)*60		380 кв.м
8	Тротуарный бордюр БР 100 20 8 цвет - светло-серый		1150 п.м
9	Дорожный бордюр БР 100 30 15 Серый ГОСТ 6661-95		190 п.м

Примечание:
 1. При замене дорожного бордюра вдоль парковки предусмотреть восстановление асфальтового слоя покрытия.
 2. Тротуарный бордюр подобрать в цвет светлой плитки.
 3. Размеры на разбивочном плане даны без учета бордюров.



Изм.	Коп.уч.	Лист	№Док.	Подп.	Дата
ГАП	Молева М.А.				10.24
Разработал	Молева М.А.				10.24
Н.контроль	Аникеенко В.В.				10.24

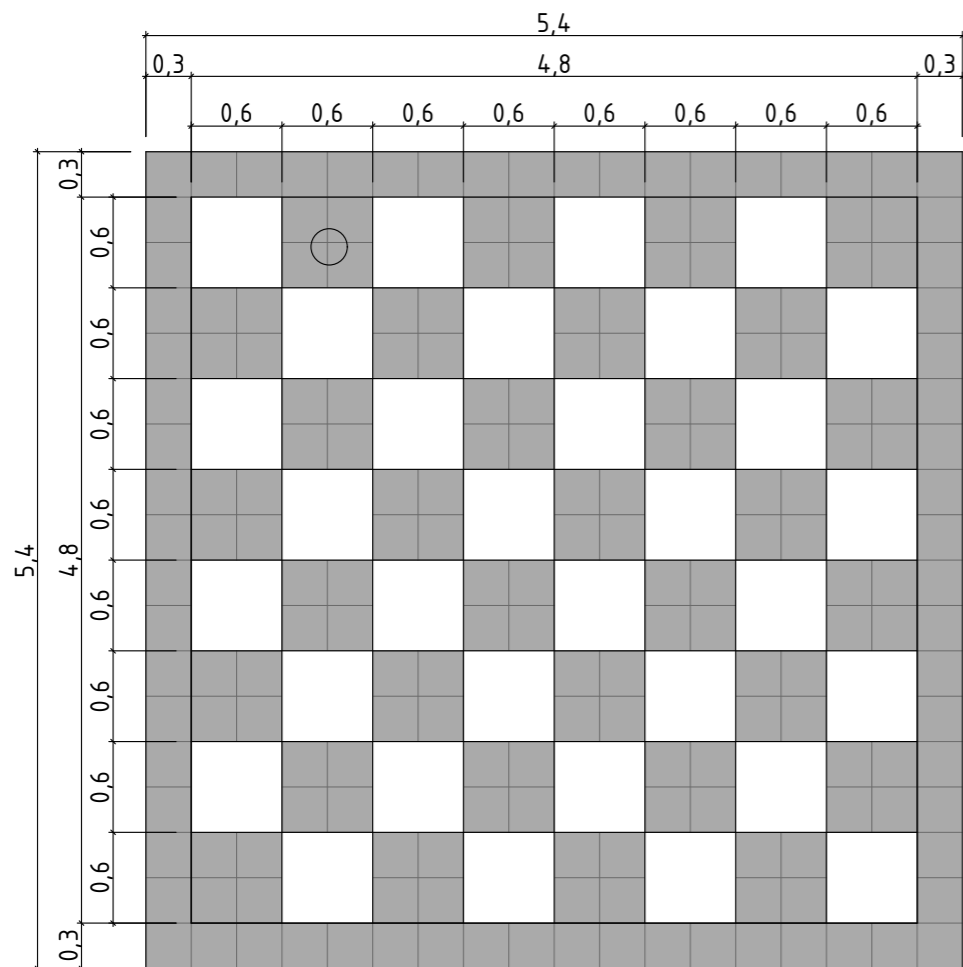
17-24-ЭП


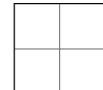
Эскизный проект по благоустройству общественной территории:
Сквер 1812 г. (40:13:030322:1139), г. Малоярославец

Эскизный проект	Стадия	Лист	Листов
Сквер 1812 года, г. Малоярославец	ДП	11	13

План покрытий

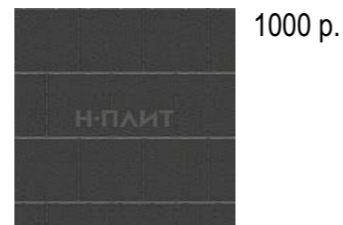
ООО "Визардхпро"



-  Тротуарная плитка, цвет черный
11,52 кв.м + 6,12 кв.м = 17,64 кв.м
-  Тротуарная плитка, цвет белый
11,52 кв.м

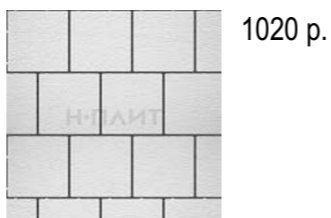
Тротуарная плитка «Тротуарная плитка
«Крупный формат» 300x300x60 черный»

Размер 300x300x60
Вес, кг 12,5
Длина, мм 300
Толщина, мм 60
Ширина, мм 300



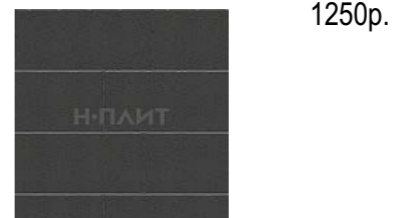
Тротуарная плитка «Тротуарная плитка
«Крупный формат» 300x300x60 белый»

Размер 300x300x60
Вес, кг 12,5
Длина, мм 300
Толщина, мм 60
Ширина, мм 300



Тротуарная плитка «Тротуарная
плитка «Крупный формат»
600x300x60 черный»

Размер 600x300x60
Вес, кг 25,8
Длина, мм 600
Толщина, мм 60
Ширина, мм 300



Тротуарная плитка «Тротуарная плитка
«Крупный формат» 600x300x60
бежевый»

Размер 600x300x60
Вес, кг 25,8
Длина, мм 600
Толщина, мм 60
Ширина, мм 300



<https://n-plit.su/catalog/trotuarnaya-plitka/trotuarnaya-plitka-krupnyy-format-600kh300kh60/>

<https://plitkafasad.ru/catalog-produkcii/trotuarnaya-plitka-bruschatka/plitka-60x60/trotuarnaya-plitka-kvadrat-60x60x8-chernaya/?ysclid=m2swuusuzw709220008>

Тротуарная плитка «Квадрат» 600x600x80 (60x60x8) черная
1 850.00 Р/м2

Согласовано


Взам. инв. №

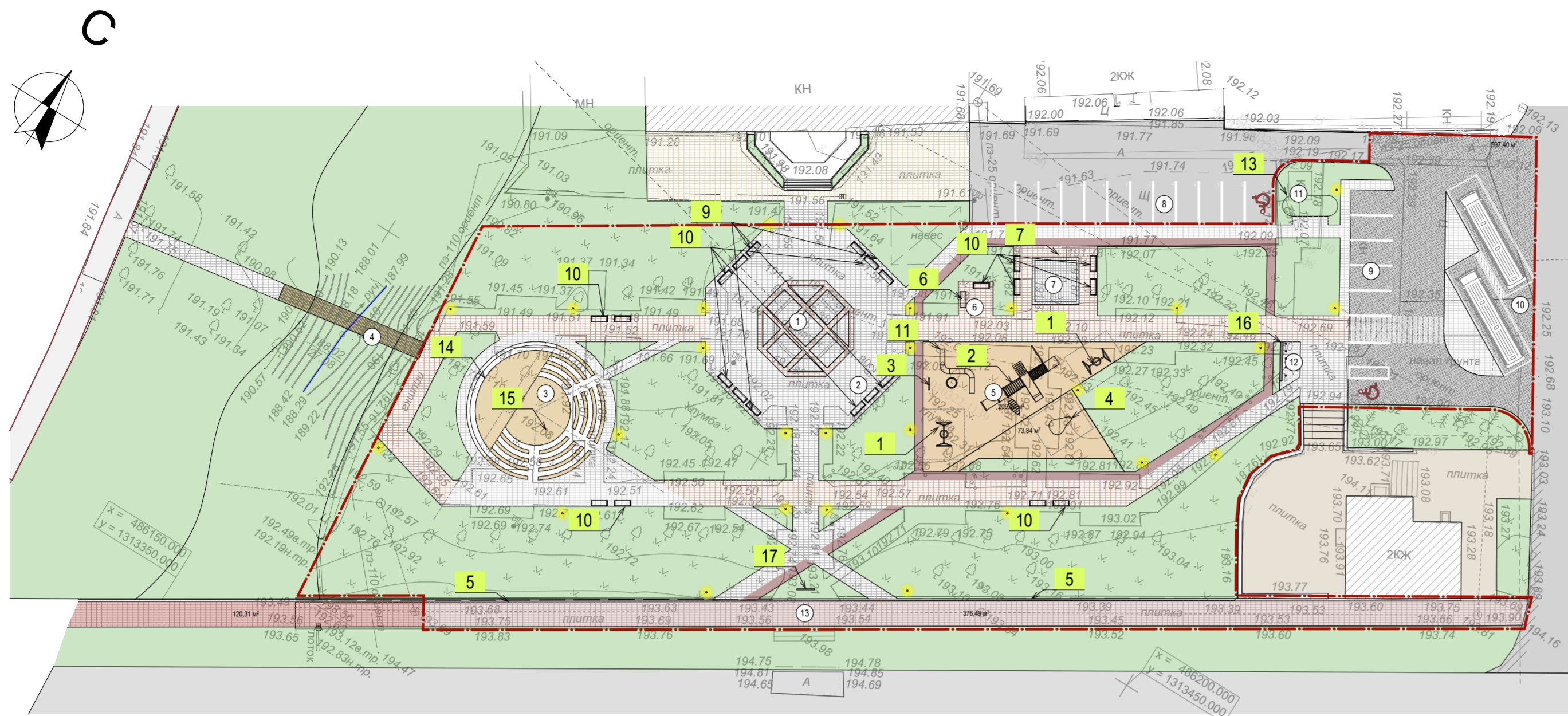
Подп. и дата

Инв. № подл.

17-24-ЭП

Эскизный проект по благоустройству общественной территории:
Сквер 1812 г. (40:13:030322:1139), г. Малоярославец

Изм.	Кол.ч.	Лист	№Док.	Подп.	Дата				
						Эскизный проект Сквер 1812 года, г. Малоярославец	Стадия	Лист	Листов
ГАП		Молева М.А.			10.24		ЭП	11.1	
Разработал		Молева М.А.			10.24	План покрытий. Шахматная площадка	 ООО "Визардхпро"		
Н.контроль		Аникеенко В.В.			10.24				



№	Наименование	Изображение	Кол-во
1	Качели "гнездо" на метал. опоре		2
2	Игровое оборудование "Лазалка" (металл)		1
3	Игровое оборудование "Растения" (металл)		1
4	Детский Скалодром "Сова"		1
5	Ограждение газонное Длина 2030 Высота 500 122 п.м		60 шт.
6	Уличный павильон "Библиотека"		1

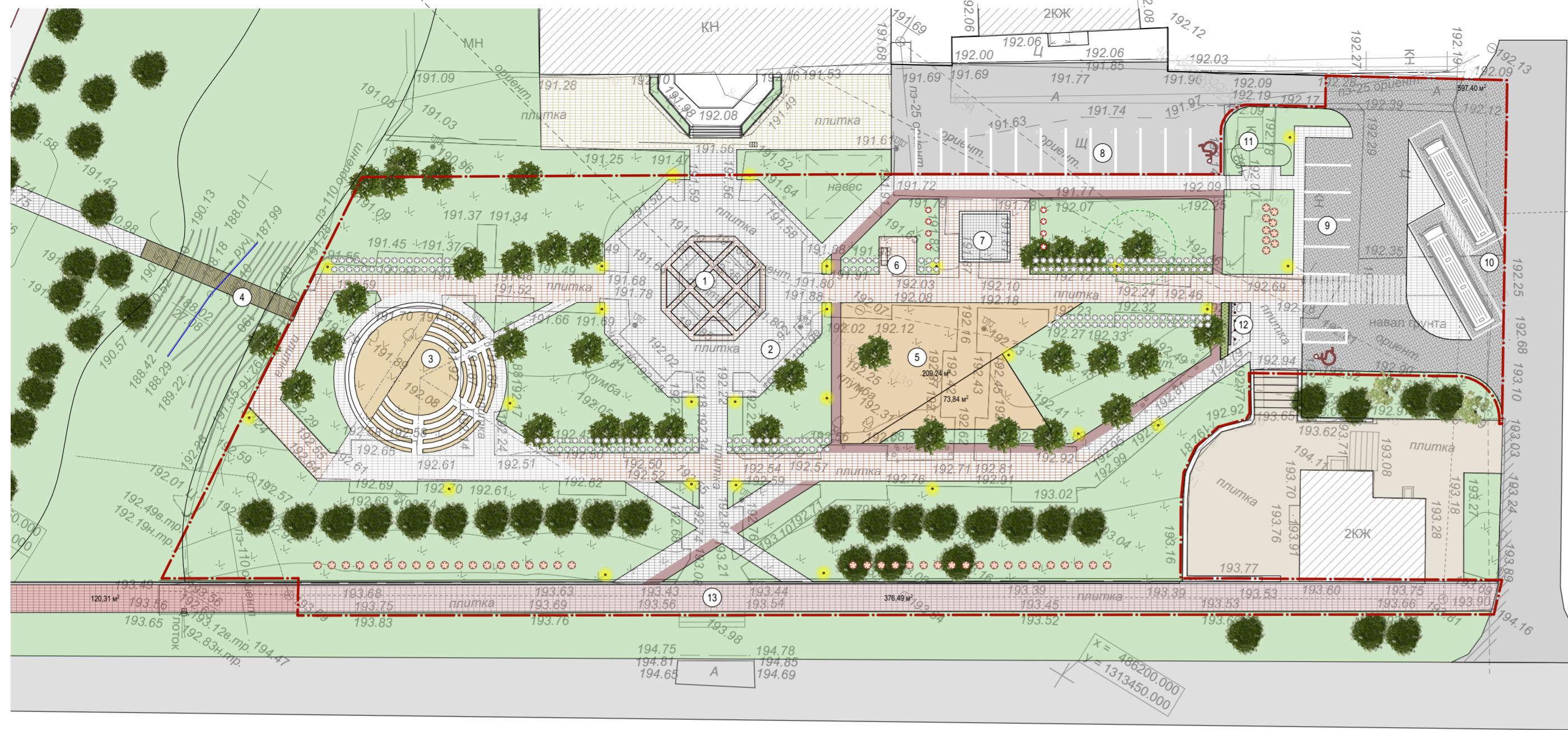
№	Наименование	Изображение	Кол-во
7	Шахматы фигуры Размер площадки макс. 6х6 м При заказе уточнить возможно ли изготовление фигур под заказ: оловянные солдатики Шахматы супербольшие король 125 см из качественного пластика, внутри заполнены специальной пеной. Шахматы снаружи выполнены из жесткого пластика (полиуретана), внутри для ударопрочности заполнены специальной пеной (вспененным полиуретаном). Размеры: Высота короля - 125 см (вес фигуры 5 кг) Высота Ферзя - 110 см (вес 4,8 кг) Высота Слона - 96 см (вес 4,3 кг) Высота Коня - 80 см (вес 5 кг) Высота Ладьи - 72 см (вес 4,8 кг) Высота пешки - 53 см (вес 3 кг) Диаметр основания пешки 24 см, диаметр основания других фигур 35 см. Подходят по размеру под гигантские доски от 3 х 3 метра до 6 х 6 метра. Размеры и вес могут отличаться от расчетных +/- 10%. Вес комплекта - 125 кг, объем 1,6 куба.	 купитьшахматы.рф	1
8	Столб - указатель Высота 1,8 - 2,0 м Внешний вид как верстовой столб		6

№	Наименование	Изображение	Кол-во
9	Пергола прямая. Металл/полимерный материал. Цвет белый Высота 2,5 м Длина 7,2-7,8 м Ширина 2,0 м		4
10	Скамья "классика" Длина 1,8-2,0 м Ширина 0,7-0,8 м		23
11	Скамья парковая Габариты 5 х 3,8 х 0,9 м		1
12	Урна		25
13	Уличный павильон туалета Габариты 6 х 2,4 х 2,5 м		1
14	Амфитеатр ступени, длина 83,6 п.м Пластиковые доски и брус Индивидуального изготовления по проектным размерам.		1
15	Навес для амфитеатра Каркас: металл. Вставки: полимер. Индивидуального изготовления по проектным размерам.	 	1
16	Стела/короб с барельефом Длина 4500мм Высота 2000мм Глубина 300мм		1
17	Инфоцит тип - 3 (2 стойки) Информационный стенд «Борд» большой щит 1800x1200 мм Закладные детали: 2 шт. Длина 1 метр. Входят в комплект.		1

Примечание:
 1. Поз. 14,15, 16 изготавливаются по рабочим чертежам.
 2. Размеры элементов благоустройства даны ориентировочно. Уточнять у производителя.
 3. Проектом предусмотрено устройство видеонаблюдения. Размещение камер уточнить и согласовать с заказчиком.

17-24-ЭП					
Эскизный проект по благоустройству общественной территории: Сквер 1812 г. (40:13:030322:1139), г. Малоярославец					
Изм.	Коп.уч.	Лист	№Док.	Подп.	Дата
ГАП	Молева М.А.				10.24
Разработал	Молева М.А.				10.24
				Эскизный проект	Стадия
				Сквер 1812 года, г. Малоярославец	Лист
				ДП	12
				Листов	13
				План благоустройства	
					ООО "Бизардпро"
Н.контроль	Аникеенко В.В.				10.24

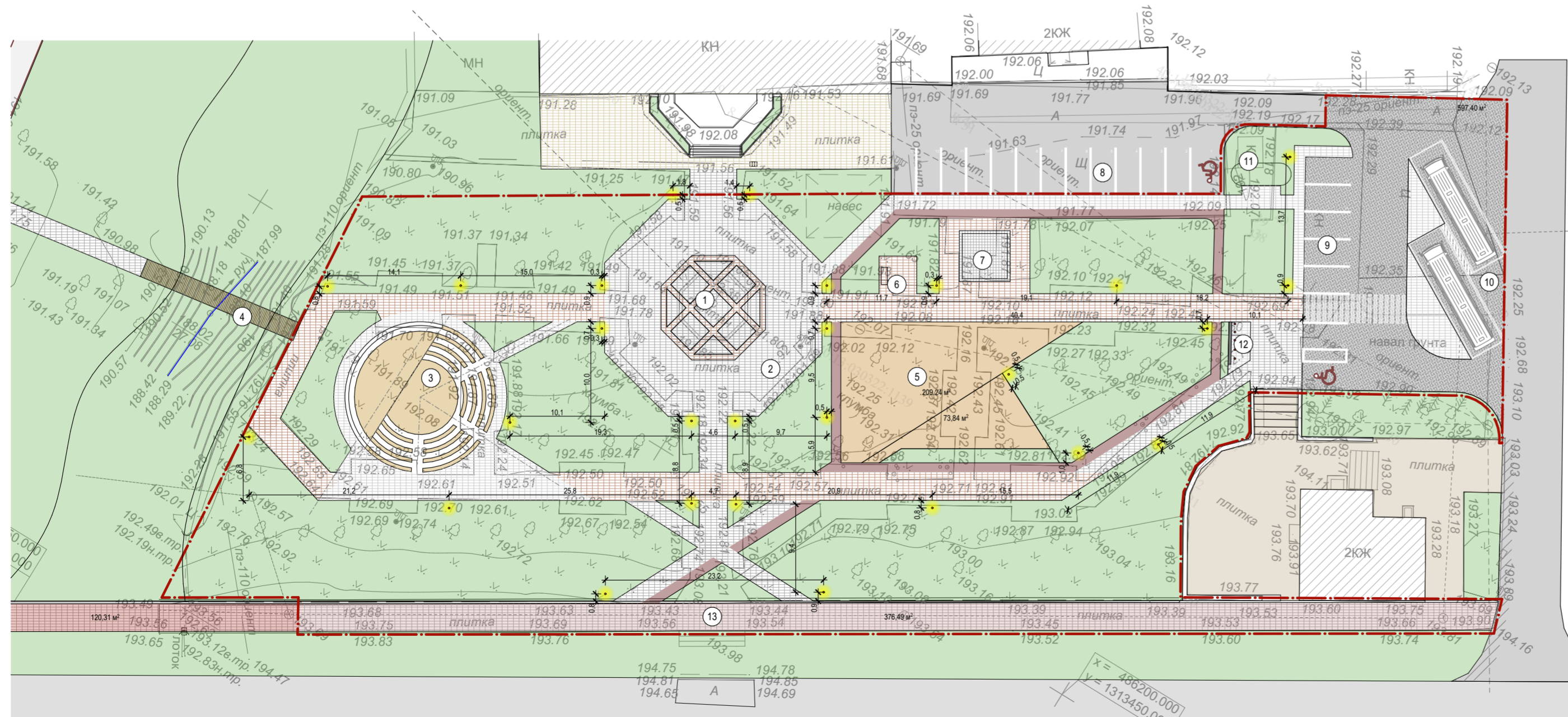
Ассортиментная ведомость



№ по плану	Наименование	Графическое изображение	Кол.	Примечание
1	Тысячелистник		105	
2	Мискантус		105	
3	Рябинник		45	
4	Айва		8	
5	Бузульник		30	
6	Овсяница		60	

Примечание:
 Восстановление газонного покрытия
 (Всего сущ. газона 2 573 кв.м.
 Для засева взято 100% от общей площади озеленения)
 1. Плодородный грунт, h=0,15м
 2. Посев трав (газонная смесь, 40 гр. на 1 кв.м)

Примечание: посадочный план, разбивочный, дендроплан разрабатывается отдельным проектом в рабочей документации.



Ведомость осветительных приборов

№ по плану	Наименование	Графическое изображение	Кол.	Примечание
1	Уличный светильник REGALO 4000K 50W + опора круглая, высота 3м + закладная H=1000мм (корпус черный)		27	
2	Ландшафтный светильник Novotech Ground 369952 GU10 50 Вт Длина 11 см Ширина 11 см Высота 14 см Ширина врезного отверстия 110 мм		5	

Примечание: раздел наружного освещения (ЭН) разрабатывается отдельным проектом в рабочей документации.

17-24-ЭП

Эскизный проект по благоустройству общественной территории:
 Сквер 1812 г. (40:13:030322:1139), г. Малоярославец

Изм.	Коп.уч.	Лист	№Док.	Подп.	Дата	Эскизный проект Сквер 1812 года, г. Малоярославец	Стадия	Лист	Листов
							ДП	13	13
						План озеленения. Ассортиментная ведомость. Схема освещения			
									ООО "Визардпро"

Согласовано

Взам. инв. №

Подп. и дата

Инв. № подл.