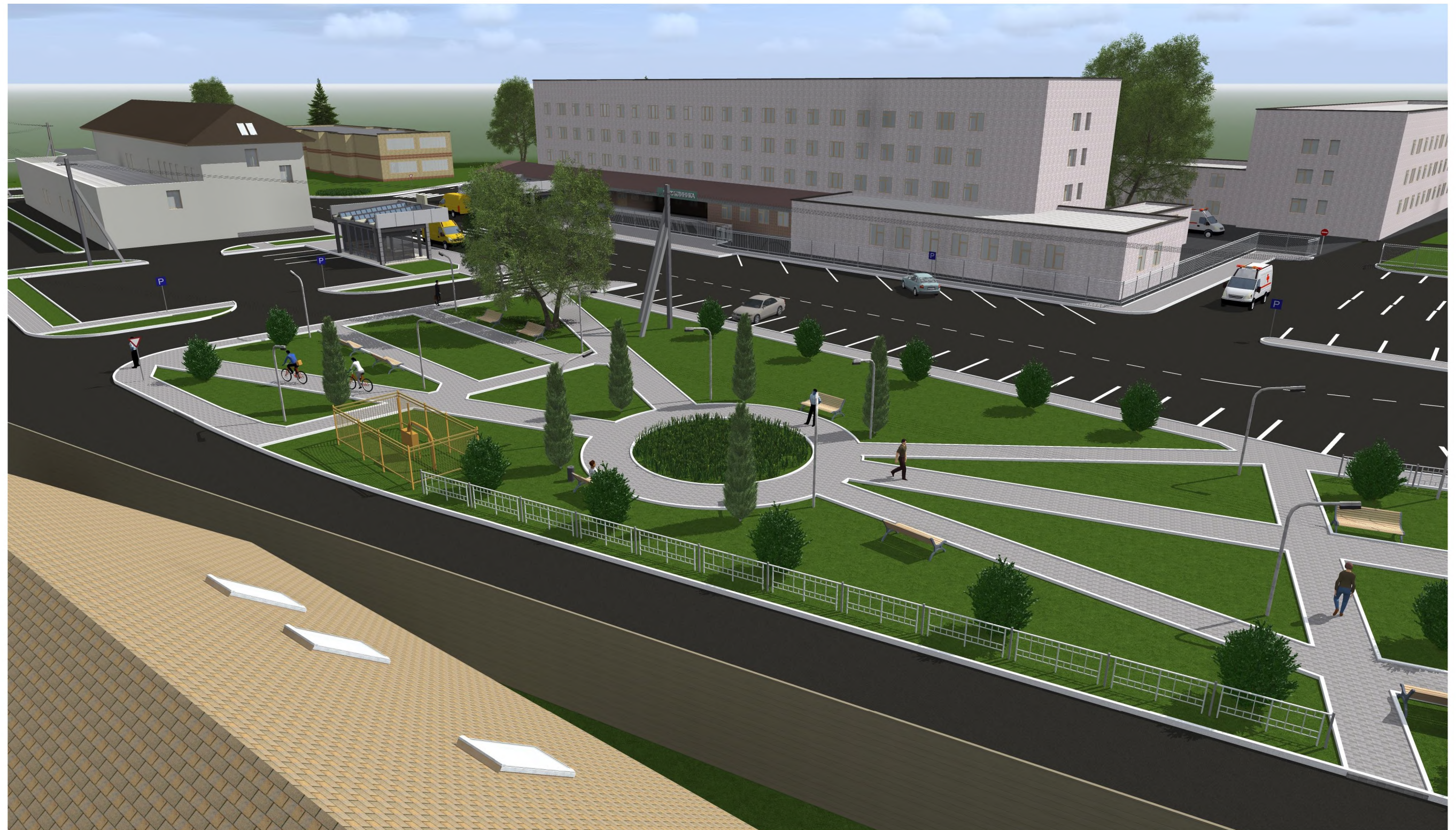


# "Благоустройство территории напротив здания поликлиники центральной районной больницы ул.Чистовича."

Программа комплексного благоустройства на 2018 год

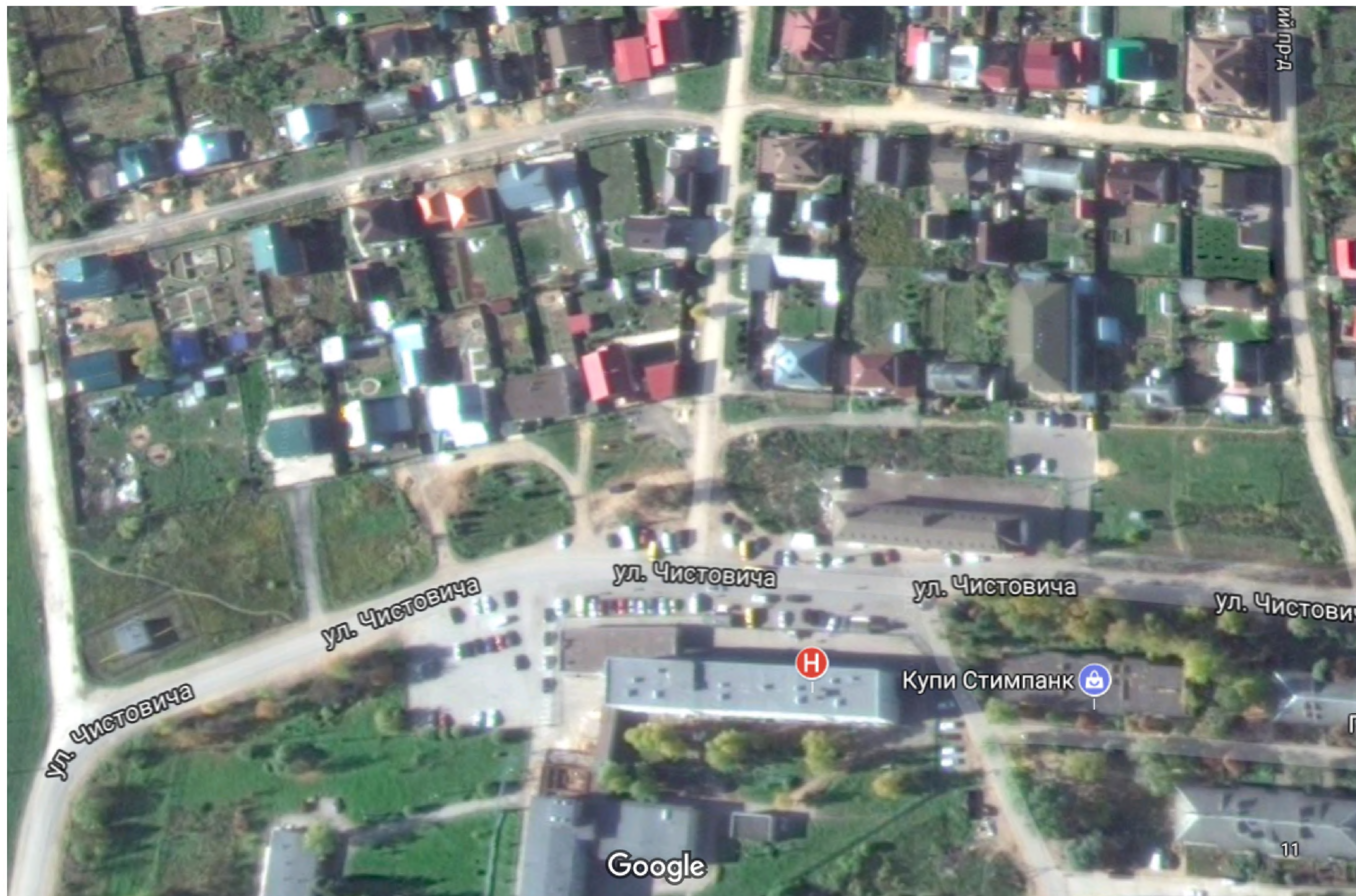


2017г.

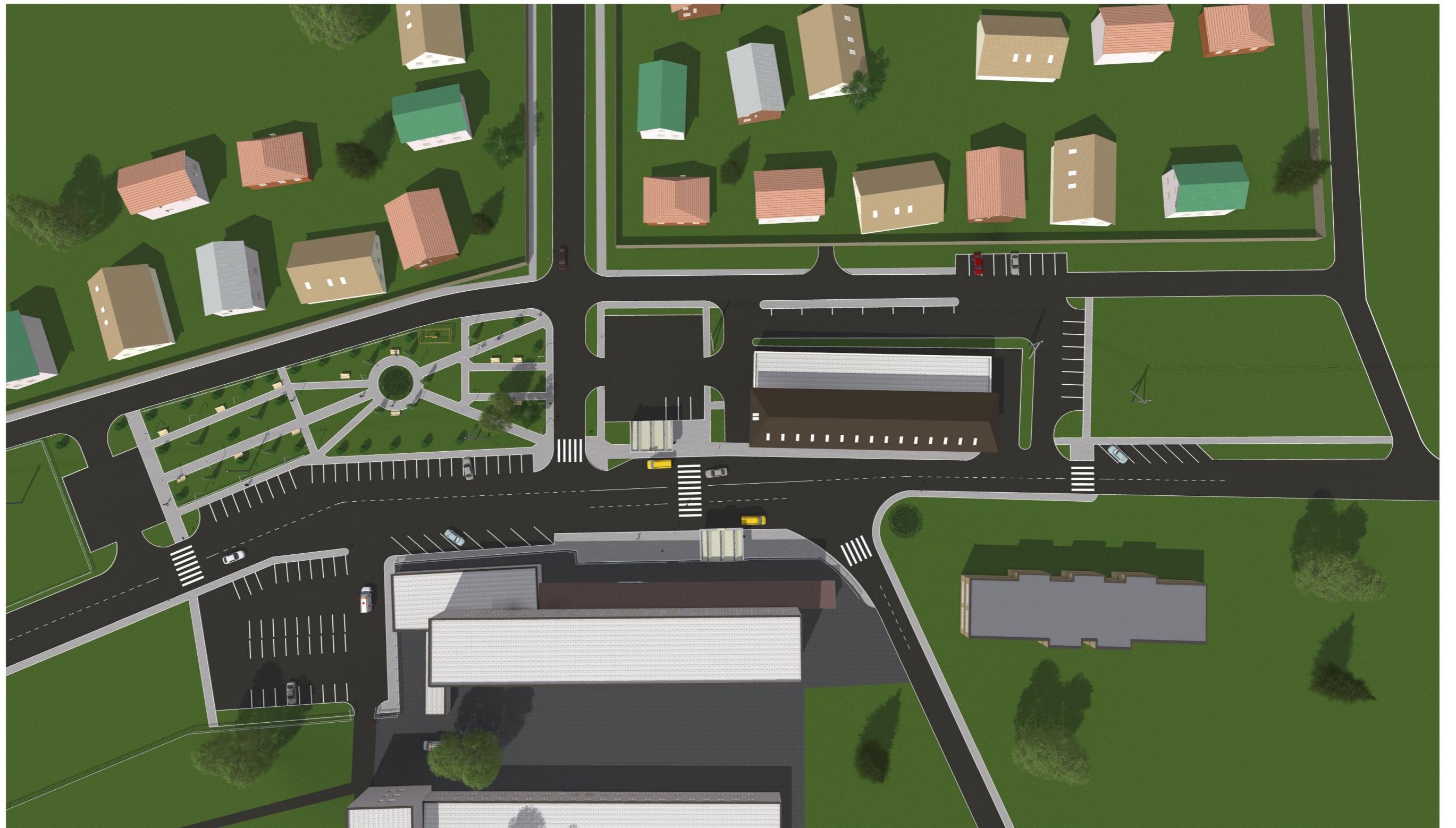
## Состав альбома

1. Состав альбома
2. Существующее положение
3. Общий вид
4. Генплан
5. Схема благоустройства сквера
6. Перспективный вид 1
7. Перспективный вид 2
8. Перспективный вид 3
9. Перспективный вид 4

Существующее положение



# Общий вид



ВЕДОМОСТЬ ЖИЛЫХ И ОБЩЕСТВЕННЫХ ЗДАНИЙ И СООРУЖЕНИЙ

Номер на плане	Наименование и обозначение	этажность	Количество		Площадь, м2		Строительный объем, м3	
			зданий	квартир	застройки	общая нормируемая	зданий	в том числе в цоколе
1	Кирпичное здание (сущ)	4	1					
2	Пристройка (проект)	2	1					

ВЕДОМОСТЬ ОБЪЕМОВ РАБОТ

N п/п	Наименование	Ед. изм.	Количество
1	Устройство бордюра из бортового бетонного камня БР 100.30.18 ГОСТ 6665-91, всего:	м	1393.00
2	Устройство асфальтобетонного покрытия, тип 1	м2	3898.00
3	Устройство бордюра из бортового бетонного камня БР 100.20.8 ГОСТ 6665-91, всего:	м	982.00
4	Устройство покрытия из тротуарной плитки, тип 2	м2	2030.00
5	Устройство ступеней на тротуаре 1,5х0,4х0,12	шт.	6
6	Посадка зеленых насаждений	см. ведомость	
7	Установка малых архитектурных форм	см. ведомость	
8	Устройство газонов засеваем многолетними травами с внесением плодородной почвы слоем 0.15 м	м2	3209,00
9	Устройство пешеходного ограждения	м	55.00
10	Установка дорожных знаков и нанесение дорожной разметки	см. ведомость, л. 6	
11	Устройство светильников дорожных алюминиевых СИП-3.30 производство ООО "СветЛ" Калужская область г. Малоярославец	шт.	44

ВЕДОМОСТЬ МАЛЫХ АРХИТЕКТУРНЫХ ФОРМ И ПЕРЕНОСНЫХ ИЗДЕЛИЙ

Усл. обознач.	Обозначение	Наименование	Кол.	Примечание
■	КСИП 002212	Скамья садово-парковая на мет. ножках	7	Стационарная
●	КСИП 001212	Урна металлическая	5	Стационарная

ВЕДОМОСТЬ ЭЛЕМЕНТОВ ОЗЕЛЕНЕНИЯ

Поз.	Наименование породы или вида насаждения	Возраст, лет	Кол.	Примечание
1	Береза обыкновенная	3	20	саженец с комом
2	Рябина обыкновенная	3	15	саженец с комом
3	Барбарис Тунберга		8	саженец с комом
4	Цветники	м2	300.00	из однолетников
5	газон (мятлик луговой-60%, овсянка-20%, райграс пасвишный-20%)	м2	3209.00	

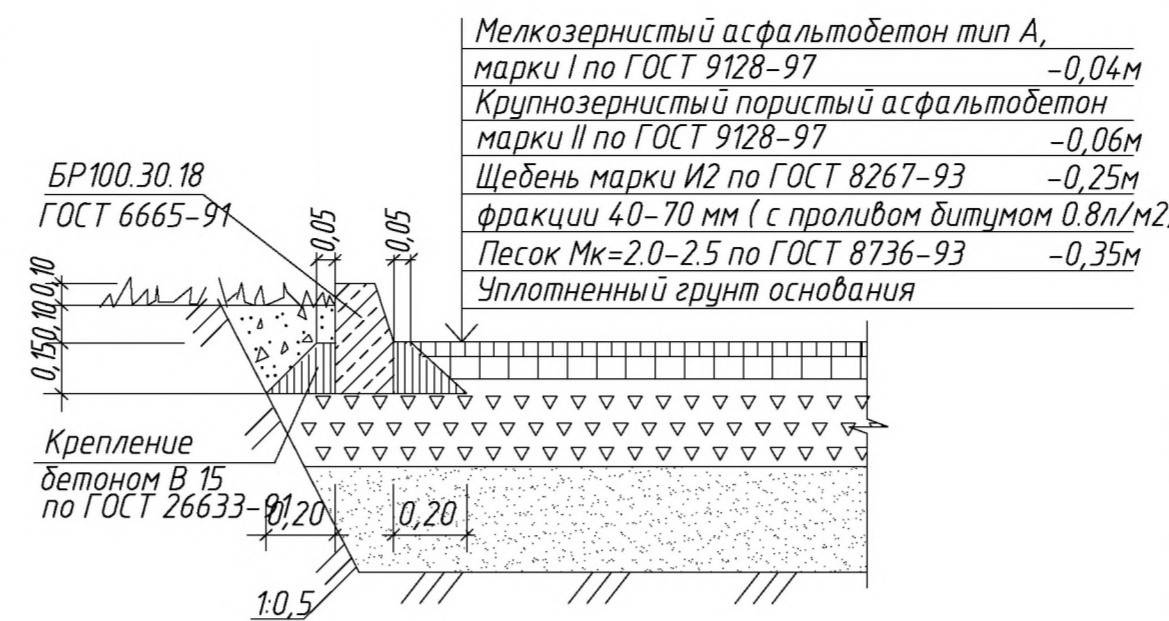
УСЛОВНЫЕ ОБОЗНАЧЕНИЯ

- граница благоустройства
- устройство бордюра из бортового бетонного камня БР 100.30.18 ГОСТ 6665-91
- устройство бордюра из бортового бетонного камня БР 100.20.8 ГОСТ 6665-91
- ▨ существующее асфальтобетонное покрытие
- проектируемое асфальтобетонное покрытие, тип 1
- ▨ проектируемое покрытие из тротуарной плитки, тип 2
- ▨ существующее тротуарное покрытие
- озеленение
- ▨ устройство цветников
- Ⓐ автобусная остановка
- ⌚ опоры освещения
- ▨ дорожная разметка "пешеходный переход"

1. Данный чертеж разработан на основании чертежа "Разбивочный план", лист 2.
2. В местах пересечения тротуаров с проездами бортовой камень уложить плашмя.
3. Расстояние между деревьями при посадке не менее 5,0м.

					АД16 - 08/17 - ПП АД17 - 08/17 - ПП				
					Участок №5 "Благоустройство территории в районе здания поликлиники Центральной районной больницы (ул. Чистовича)				
Изм.	Уч.	Лист	№ док.	Подпись	Дата	Схема планировочной организации земельного участка	Стадия	Лист	Листов
				Свириденко	09.2017		Р	5	8
				Пальчиков	09.2017				
				Жданова	09.2017				
Проверил				Свириденко	09.2017	План благоустройства территории М 1:500			

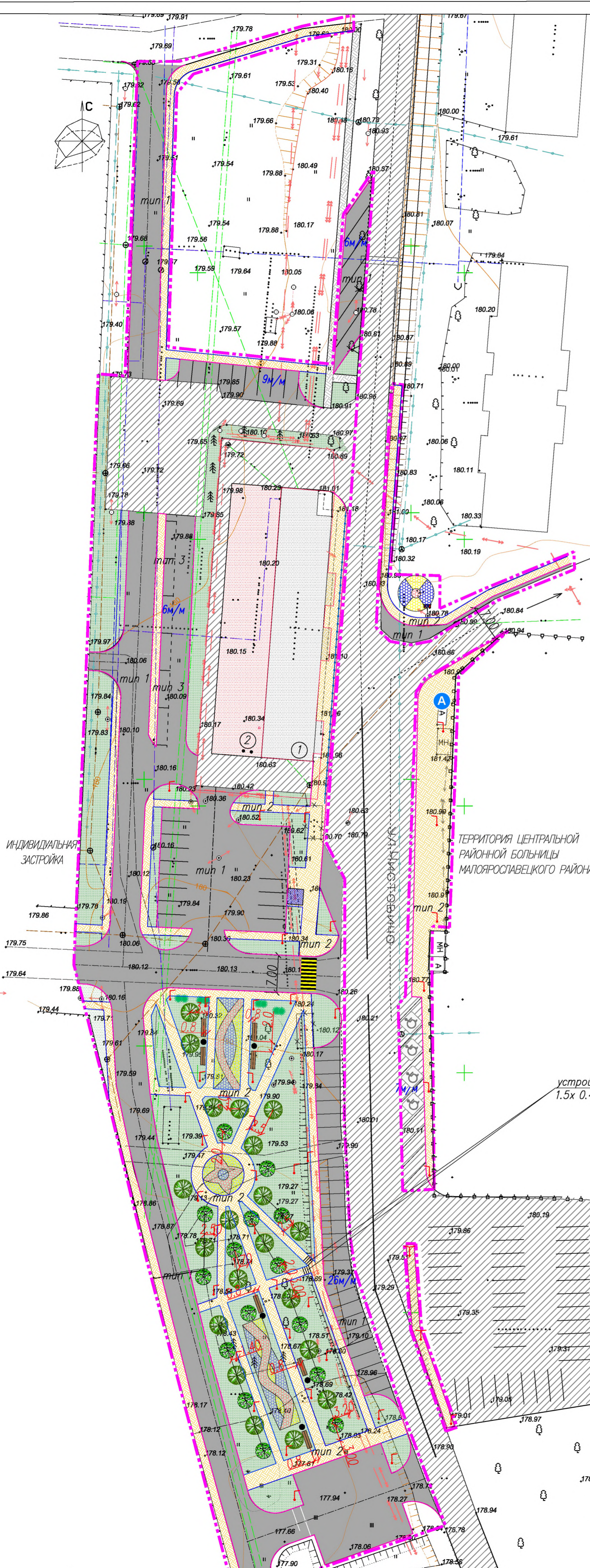
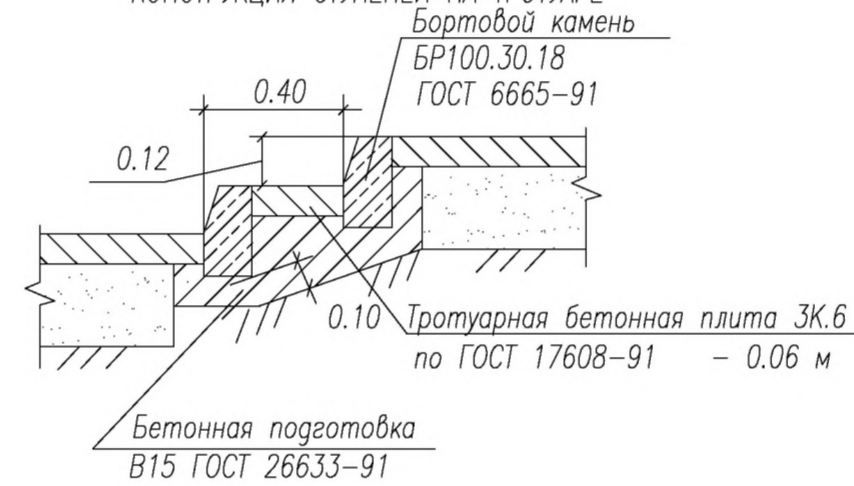
КОНСТРУКЦИЯ ПОКРЫТИЯ ПЛОЩАДОК ДЛЯ ПАРКОВКИ АВТОМОБИЛЕЙ, ТИП 1



КОНСТРУКЦИЯ ПОКРЫТИЯ ТРОТУАРА, ТИП 2



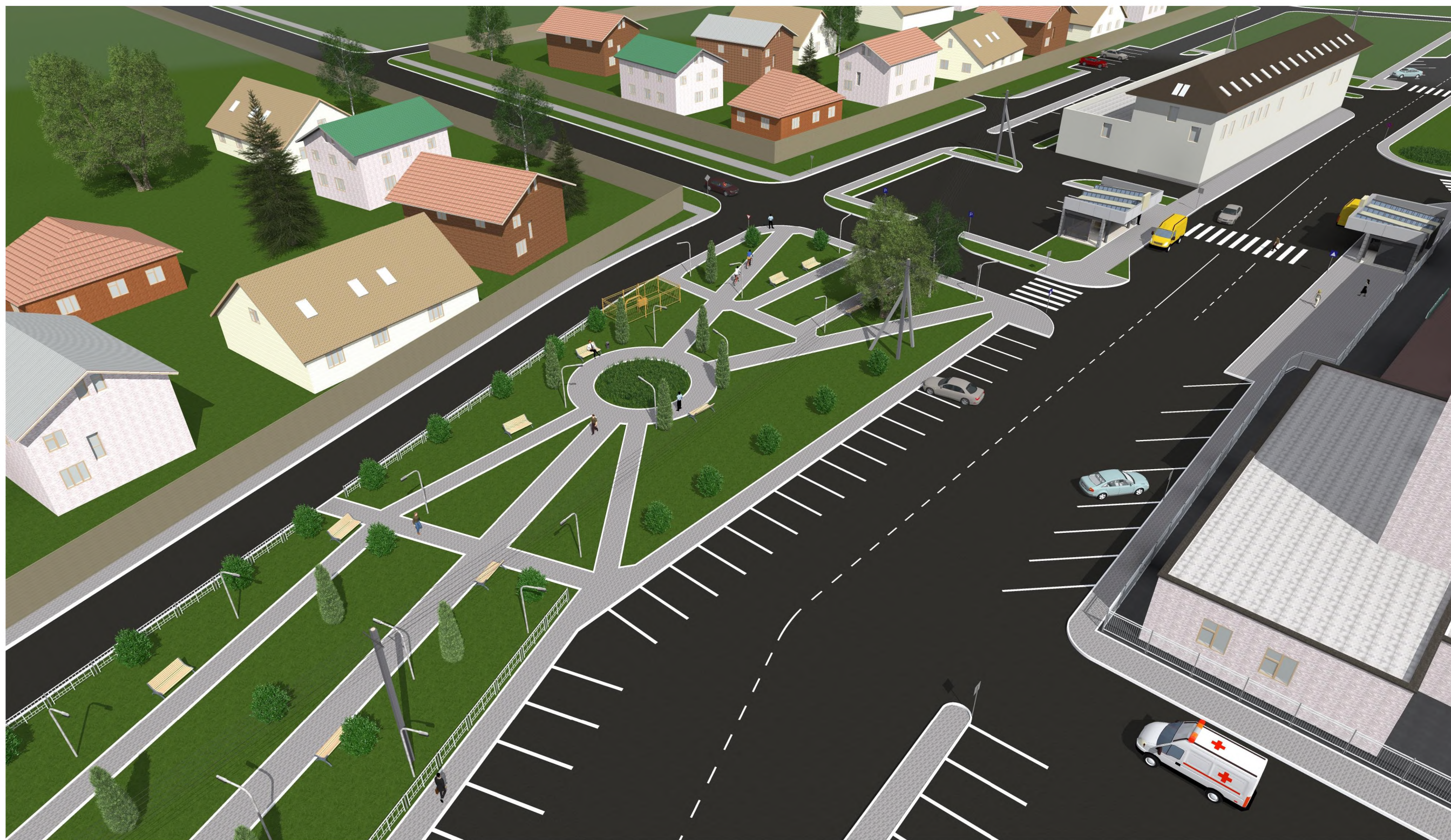
КОНСТРУКЦИЯ СТУПЕНЕЙ НА ТРОТУАРЕ



# Схема благоустройства сквера



# Перспективный вид 1



## Перспективный вид 2





# Перспективных вид 3



# Перспективных вид 4

