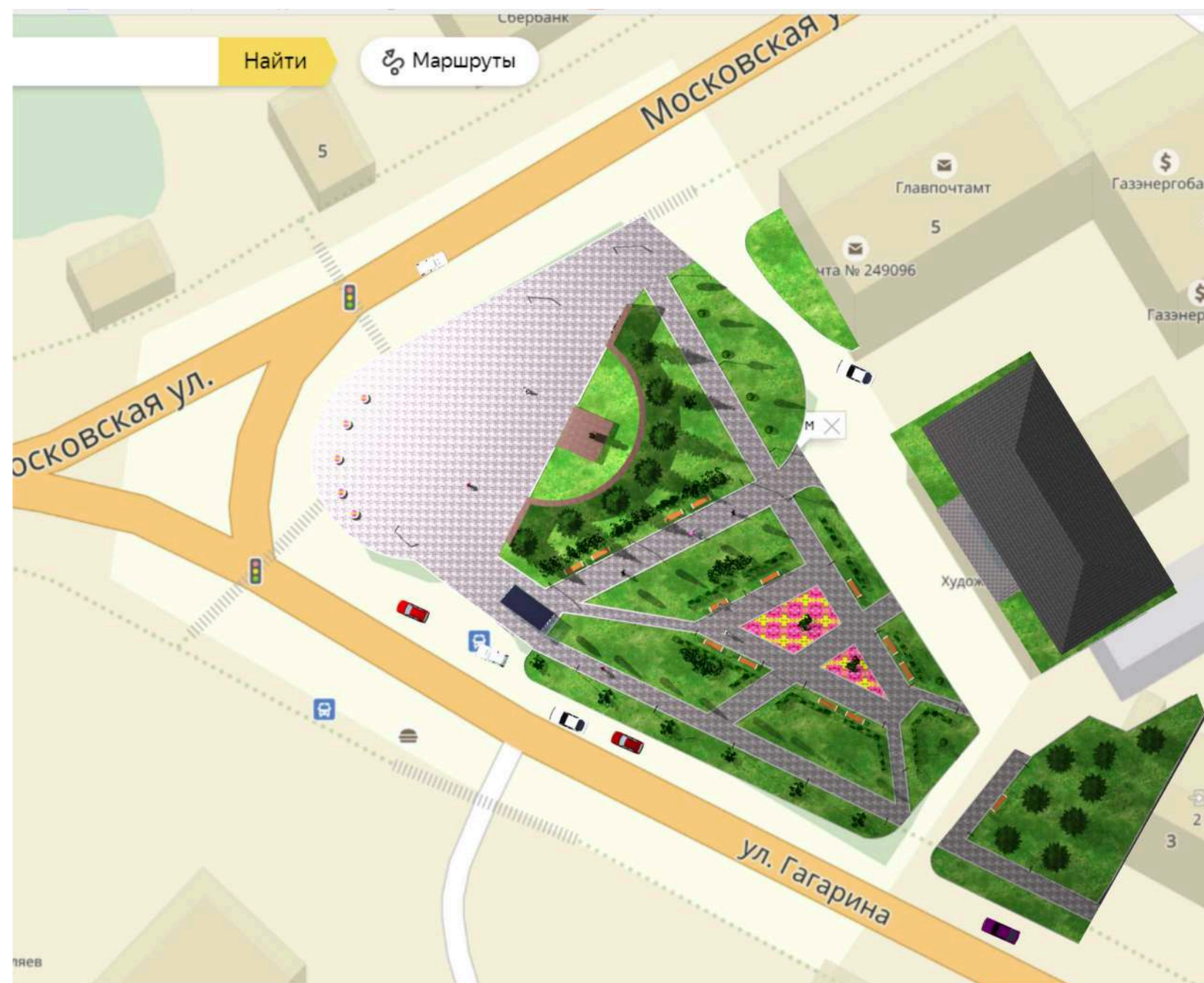


Участок №4

Благоустройство территории в районе
Детской Художественной школы
(перекресток ул. Гагарина- ул. Московской)



2017г.

ОГЛАВЛЕНИЕ

Лист №	Наименование	Вид №
1	Точки построения перспективных видов на плане	
2	в сторону перекрестка ул. Гагарина- ул. Московской	01
3	от ул. Гагарина в сторону ДХШ	02
4	от перекрестка ул. Гагарина- ул. Московской	03
5	от ул. Московской в сторону ул. Гагарина с верхней точки	04
6	от перекрестка ул. Гагарина- ул. Московской в сторону ДХШ с верхней точки	05
7	от ул. Гагарина в сторону ДХШ и ул. Московской с верхней точки	06
8	от ул. Гагарина в сторону ДХШ и ул. Московской	07
9	от ул. Гагарина в сторону ул. Московской	08
10	Схема планировочной организации земельного участка в районе Детской Художественной школы (перекресток ул. Гагарина- ул. Московской)	09





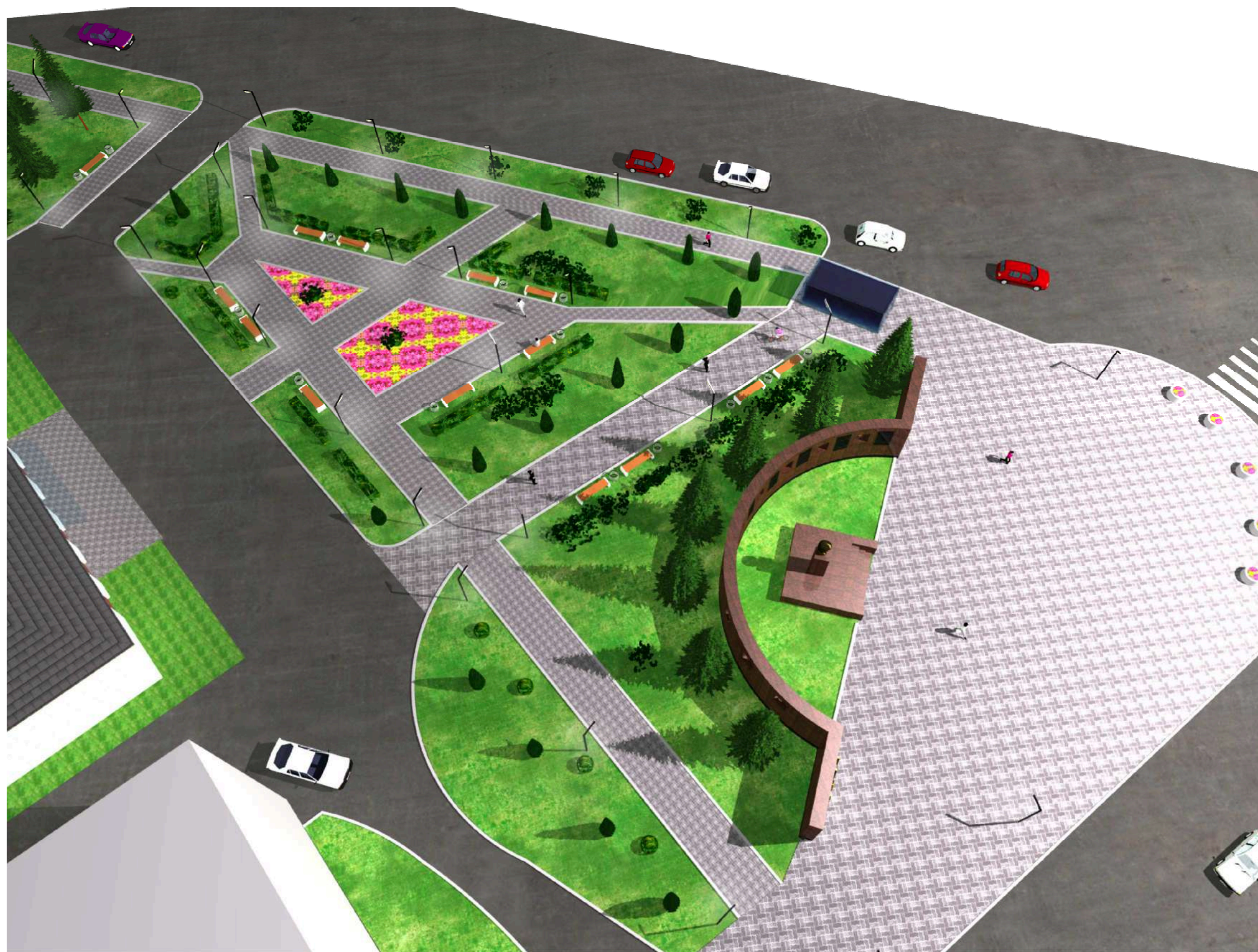
Вид 01
в сторону перекрестка ул. Гагарина- ул. Московской



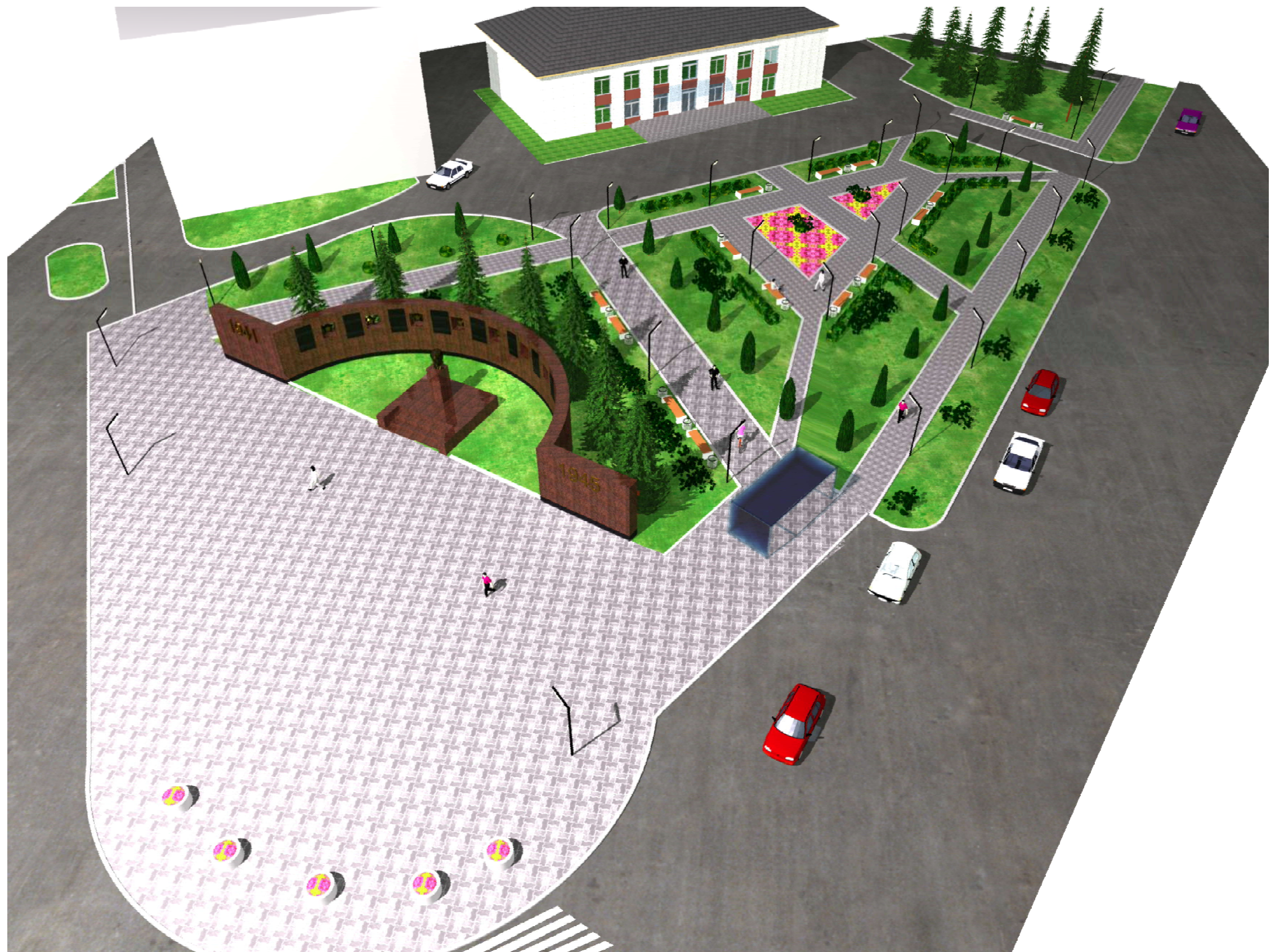
Вид 02
от ул. Гагарина в сторону ДХШ



Вид 03
от перекрестка ул. Гагарина- ул. Московской



Вид 04
от ул. Московской в сторону ул. Гагарина с верхней точки



Вид 05
от перекрестка ул. Гагарина- ул. Московской в сторону ДХШ с верхней точки



Вид 06
от ул. Гагарина в сторону ДХШ и ул. Московской с верхней точки



Вид 07
от ул. Гагарина в сторону ДХШ и ул. Московской



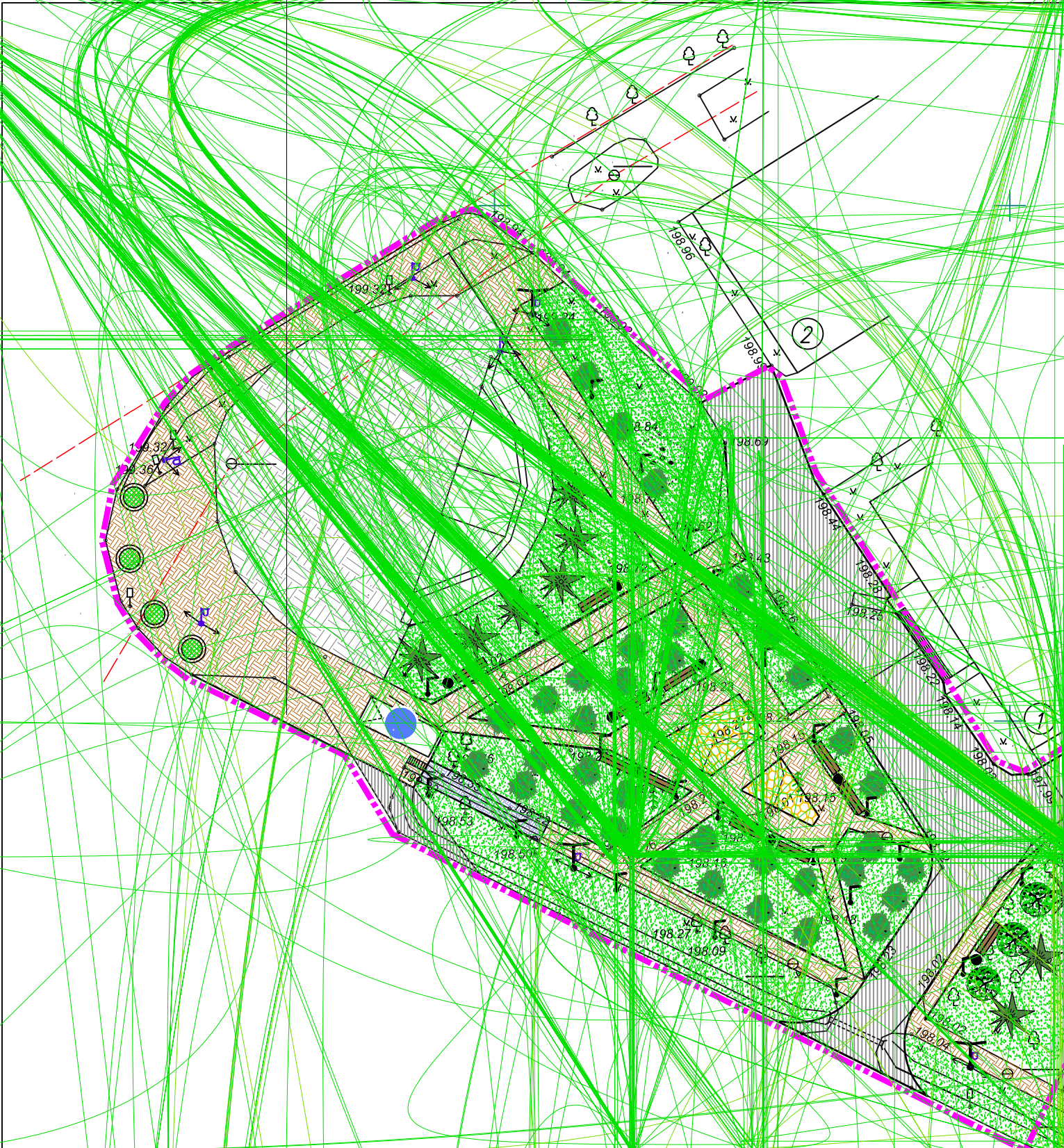
Вид 08
от ул. Гагарина в сторону ул. Московской

ВЕДОМОСТЬ ЖИЛЫХ И ОБЩЕСТВЕННЫХ ЗДАНИЙ И СООРУЖЕНИЙ

Номер на плане	Наименование и обозначение	этажность	Количество		Площадь, м ²				Строительный объем, м ³	
			зданий	квартир	застройки		общая нормируемая		здания всего	в т.ч. ниже 0,100
					здания	все-го	здания	все-го		
1	Здание художественной школы (сущ.)	2	1							
2	Районный узел связи (сущ.)	3	1							

УСЛОВНЫЕ ОБОЗНАЧЕНИЯ

- граница благоустройства
- остановка общественного транспорта
- ремонт существующего асфальтобетонного покрытия
- покрытие из тротуарной плитки, с возможностью заезда пожарных машин
- покрытие тротуаров, пешеходных дорожек
- устройство пандуса на тротуаре
- существующее покрытие из тротуарной плитки
- озеленение
- устройство цветников
- установка скамеек и урн
- посадка деревьев хвойных пород
- посадка кустарников
- цветочницы
- устройство освещения (светильник производство ООО "СветАл" 23шт=1,125 кВт)
- устройство двухрожкового светильника дорожного освещения на существующей опоре (3 шт=2,25кВт)
- водоотводный лоток



ОСНОВНЫЕ ПОКАЗАТЕЛИ ПО ГЕНПЛАНУ

Показатели	Ед. изм.	Количество
1. Площадь участка в границах благоустройства	м ²	4700,00
2. Площадь покрытия проездов, площадок, тротуара	м ²	
3. Площадь озеленения	м ²	
4. Коэффициент озеленения	%	

ПЗУ							
Изм.	Уч.	Лист	№ док.	Подпись	Дата		
Участок №4 "Благоустройство территории возле детской художественной школы (перекресток Гагарина – Московской)"							
Эскизный проект					Стадия	Лист	Листов
ГИП Пальчиков					Э	2	
Разработал Никольский					000 Мастерская "АрДиз-СВ"		
Проверил Пальчиков							
Н. Контр. Свириденко							
Схема планировочной организации земельного участка М 1:500							