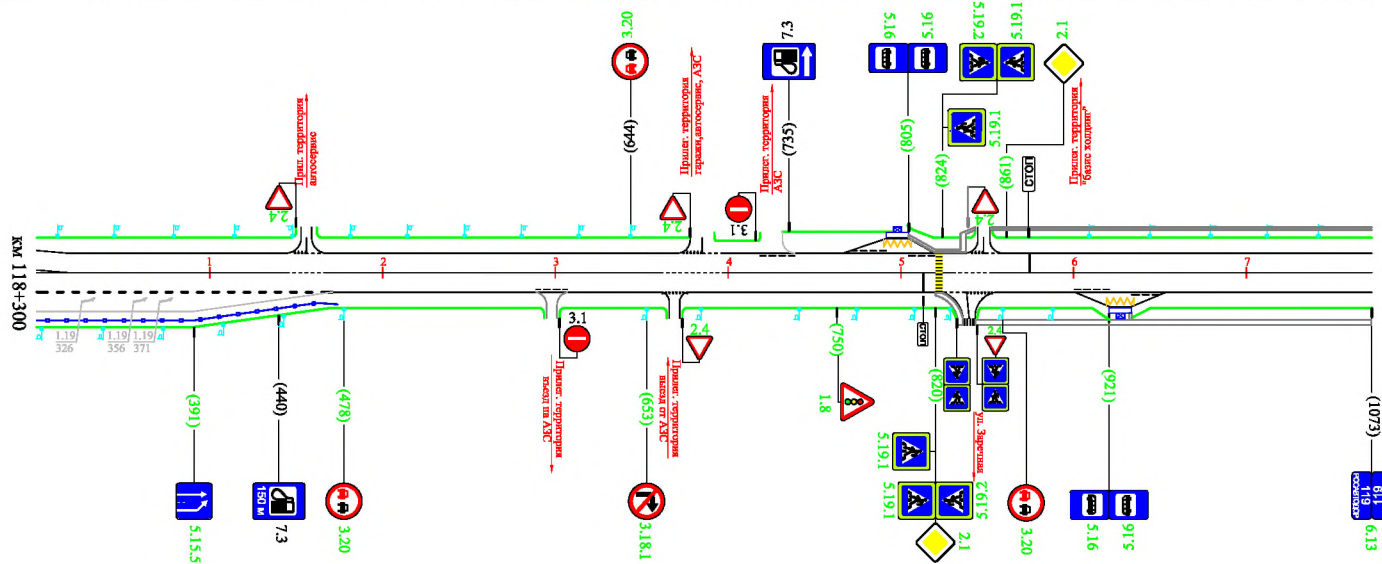


Дорожные ограждения и направляющие устройства слева												
Пешеходные дорожки слева							505-543	552-1073				
Горизонтальная дорожная разметка слева	2-я от осевой						1.2 767-820					
	1-я от осевой	1.2 300-445	1.7 445-467	1.2 467-671			1.2 799-767	1.1 719-739	1.2 698-719	1.7 838-859	1.2 859-1073	
Элементы дороги в плане		219 Ю3:58°15'30"		127 81 12°45'		110 Ю3:59°18'16"		191 0°38'26"		180 Ю3:59°14"		176 69 0°2'54"
Элементы дороги в продольном профиле												



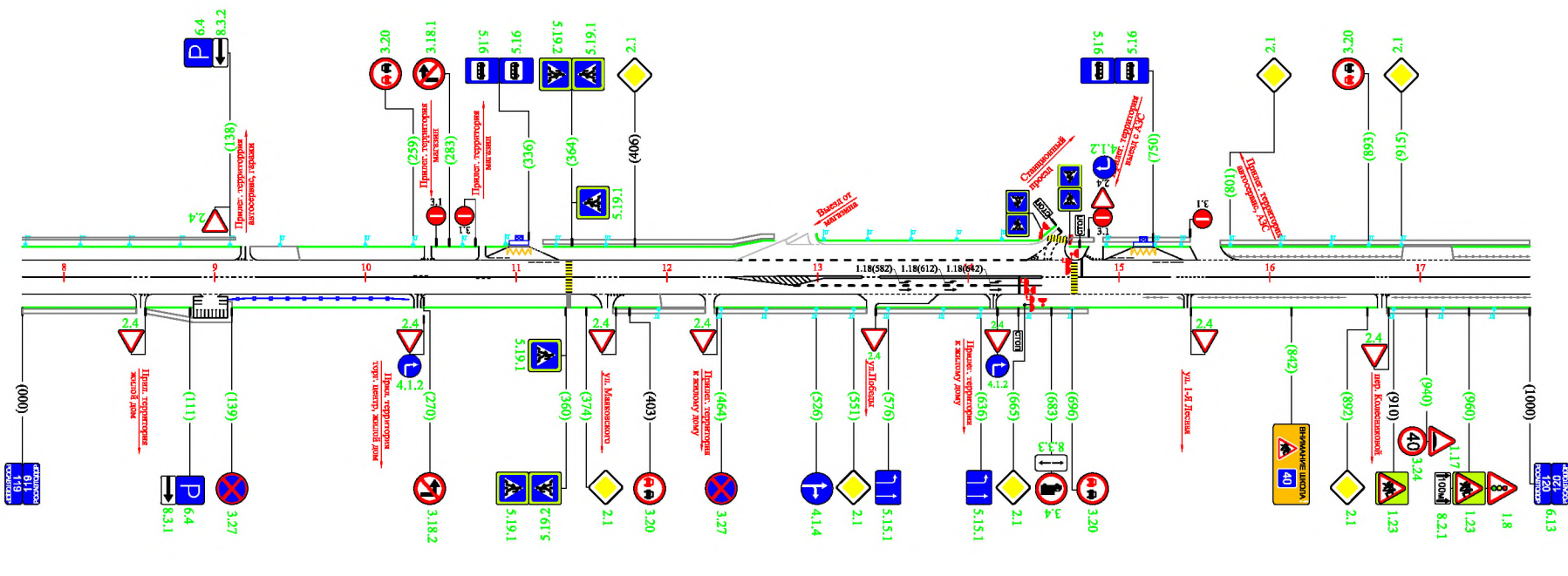
Горизонтальная дорожная разметка справа	Осевая линия	1.1 300-445	1.7 445-467	1.1 467-662			1.7 662-698	1.1 698-830		1.1 854-1073		
	1-я от осевой	1.8 300-471		1.2 471-589			1.2 607-662	1.2 667-819		1.13 804-854	1.2 855-901	
	2-я от осевой	1.2 300-391	1.2 391-471				1.11 589-607			1.1 944-954	1.2 954-1073	
Дорожные ограждения и направляющие устройства справа		21ДО 300-474										
Пешеходные дорожки справа							979-1073					

Условные обозначения

- Новый адрес установки
- Проектируемый знак
- Существующий адрес (без изменений)
- Существующий знак (без изменений)
- Пешеходное ограждение
- Барьерное ограждение
- Тротуар (пешеходная дорожка)
- Опора освещения
- Пешеходный светофор
- Транспортный светофор
- Разметка, не входящая в объем работ
- Светофоры, установленные на опоре (колонке) - справа от проезжей части
- Светофоры, установленные на выносной консоли - над проезжей частью
- Дублирующий знак, установленный на выносной консоли - над проезжей частью
- Искусственная неровность сборная

					02/2019-ПИР-118/125-ТКР.ОДД-1			
					Ремонт автомобильной дороги А-130 Москва - Малоярославец - Рославль - граница с Республикой Белоруссия на участке км 118+300 - км 125+000, Калужская область.			
Изм.	Кол.Уч.	Лист	№Док	Подпись	Дата	Обустройство дороги. Организация дорожного движения		
Разработал	Припоров	Новицкий	2019					Стадия
Проверил	Новицкий		2019			П	1	7
					ООО "Дормостконсалт"			
Н. контр.		Клецкая	2019			Схема организации дорожного движения		
ГИП		Новицкий	2019					

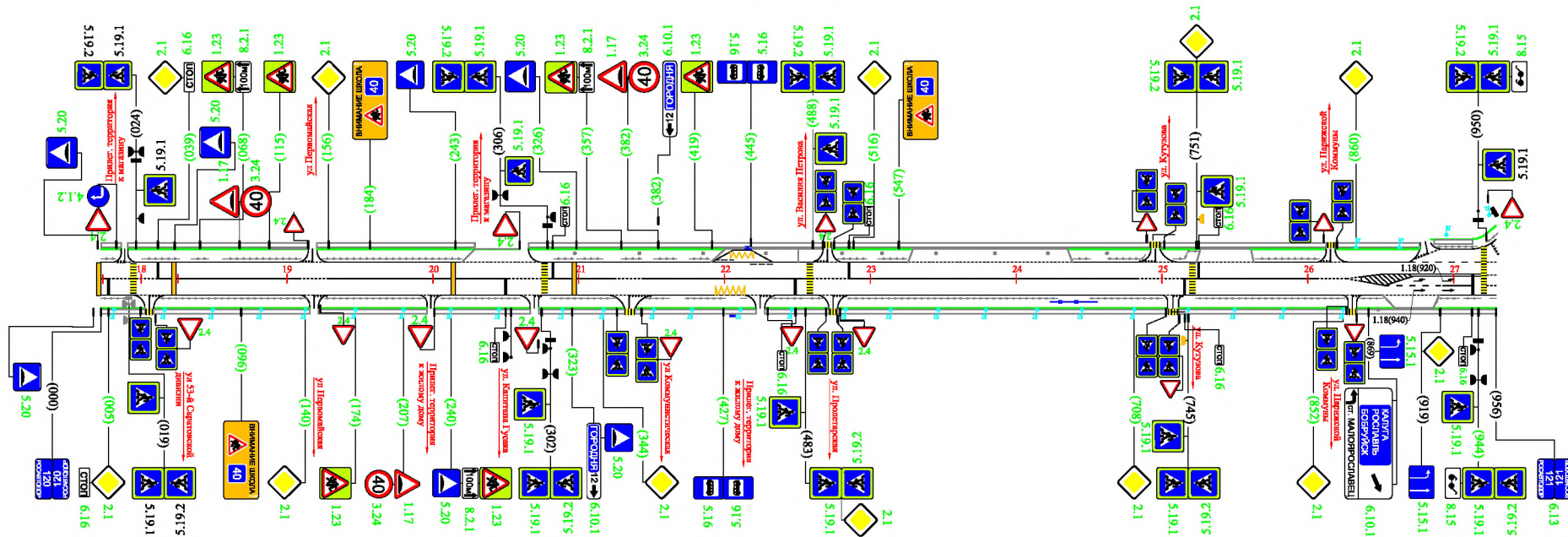
Пешеходные дорожки слева	000-141			346-499		694-711	717-775		795-1000																																																													
Дорожные ограждения и направляющие устройства слева								ПО 800-914	ПО 950-1000																																																													
Горизонтальная дорожная разметка слева	2-я от осевой			1.2 308-356	471-491	1.2 491-669	1.2 717-770																																																															
	1-я от осевой	1.2 000-141	1.7 141-156	1.2 156-265	1.2 274-301	1.1 308-356 1.1 356-471 1.1 471-491	1.2 491-669	1.2 717-770 1.1 770-807 1.1 807-914	1.2 807-915 1.7 915-950	1.2 950-1000																																																												
Элементы дороги в плане	162	67.19°	196	60.71°	156	60.71°	313	63.52°	211	59.6°																																																												
Элементы дороги в продольном профиле	<table border="1"> <tr> <td>103:59'358"</td> <td>0°53'0"</td> <td>103:59'928"</td> <td>0°6'40"</td> <td>103:59'168"</td> <td>0°20'59"</td> <td>103:58'559"</td> <td>0°19'26"</td> <td>103:59'1435"</td> <td>0°11'12"</td> </tr> <tr> <td>16.89</td><td>14.50</td><td>13.18</td><td>11.62</td><td>11.29</td><td>11.90</td><td>13.01</td><td>13.50</td><td>13.90</td><td>13.91</td><td>13.54</td><td>12.71</td><td>2.55</td><td>2.29</td><td>1.30</td><td>2.06</td><td>3.25</td><td>5.12</td><td>8.83</td><td>2.86</td><td>3.75</td><td>3.10</td><td>1.67</td><td>1.06</td><td>3.80</td><td>7.09</td><td>7.89</td><td>9.38</td><td>11.86</td><td>16.51</td><td>19.46</td><td>20.90</td><td>18.80</td><td>19.68</td><td>15.62</td><td>10.57</td><td>5.11</td><td>0.22</td><td>0.22</td><td>7.20</td><td>10.53</td><td>8.72</td><td>9.52</td><td>12.91</td><td>12.90</td><td>6.32</td><td>2.94</td><td>6.27</td><td>4.50</td><td>4.80</td> </tr> </table>										103:59'358"	0°53'0"	103:59'928"	0°6'40"	103:59'168"	0°20'59"	103:58'559"	0°19'26"	103:59'1435"	0°11'12"	16.89	14.50	13.18	11.62	11.29	11.90	13.01	13.50	13.90	13.91	13.54	12.71	2.55	2.29	1.30	2.06	3.25	5.12	8.83	2.86	3.75	3.10	1.67	1.06	3.80	7.09	7.89	9.38	11.86	16.51	19.46	20.90	18.80	19.68	15.62	10.57	5.11	0.22	0.22	7.20	10.53	8.72	9.52	12.91	12.90	6.32	2.94	6.27	4.50	4.80
103:59'358"	0°53'0"	103:59'928"	0°6'40"	103:59'168"	0°20'59"	103:58'559"	0°19'26"	103:59'1435"	0°11'12"																																																													
16.89	14.50	13.18	11.62	11.29	11.90	13.01	13.50	13.90	13.91	13.54	12.71	2.55	2.29	1.30	2.06	3.25	5.12	8.83	2.86	3.75	3.10	1.67	1.06	3.80	7.09	7.89	9.38	11.86	16.51	19.46	20.90	18.80	19.68	15.62	10.57	5.11	0.22	0.22	7.20	10.53	8.72	9.52	12.91	12.90	6.32	2.94	6.27	4.50	4.80																					



Горизонтальная дорожная разметка справа	Осевая линия	1.1 000-071	1.1 086-176	1.7 176-214	1.1 141-256	1.1 310-378	1.7 378-398	1.1 398-449	1.7 449-467	1.1 467-512	1.1 512-532	1.3 532-575	1.7 575-676	1.1 676-696	1.1 700-725	1.1 725-761	1.1 765-786	1.1 786-896	1.1 908-1000
	1-я от осевой	1.2 000-071	1.7 071-086	1.2 086-256	1.2 256-274	1.1 274-295	1.7 295-310	1.2 310-378	1.7 378-398	1.2 400-449	1.2 464-512	1.2 512-554	1.7 554-608	1.1 608-637	1.7 637-651	1.2 651-676	1.7 676-696	1.2 778-896	1.2 908-1000
	2-я от осевой																		
	3-я от осевой																		
Дорожные ограждения и направляющие устройства справа			21ДО 136-256											ТО 744-780	ТО 744-780	ПО 780-878		ПО 909-1000	
Пешеходные дорожки справа	000-137					392-453		459-560		566-707									905-1000

Изм.	Кол.уч.	Лист	№ док.	Подпись	Дата

Пешеходные дорожки слева	000-014	018-142	148-256	293-495	501-719	726-840	846-940							
Дорожные ограждения и направляющие устройства слева	ПО 000-010	ПО 028-054	ПО 083-137	ПО 151-247	ПО 214-390	ПО 505-525	ПО 532-552	ПО 594-716	ПО 725-753	ПО 791-835	ПО 915-943	ПО 918-946	ПО 918-946	ПО 918-946
Горизонтальная дорожная разметка слева	2-я от осевой	1.2 419-461												
	1-я от осевой	1.7 023-117	1.1 117-136	1.7 156-247	1.7 247-301	1.2 301-419	1.1 419-488	1.2 461-488	1.2 507-553	1.7 553-666	1.2 666-711	1.7 751-790	1.2 790-834	1.2 855-897
Элементы дороги в плане	103	116	142	142	159	176	176	83	111	111	99	99	99	99
Элементы дороги в продольном профиле	Ю3:59°15'46"	Ю3:59°12'44"	Ю3:58°56'18"	Ю3:58°56'18"	Ю3:58°52'39"	Ю3:58°44'59"	Ю3:58°44'59"	Ю3:59°18'11"	Ю3:58°51'16"	Ю3:58°51'16"	Ю3:58°51'16"	Ю3:58°51'16"	Ю3:58°51'16"	Ю3:58°51'16"



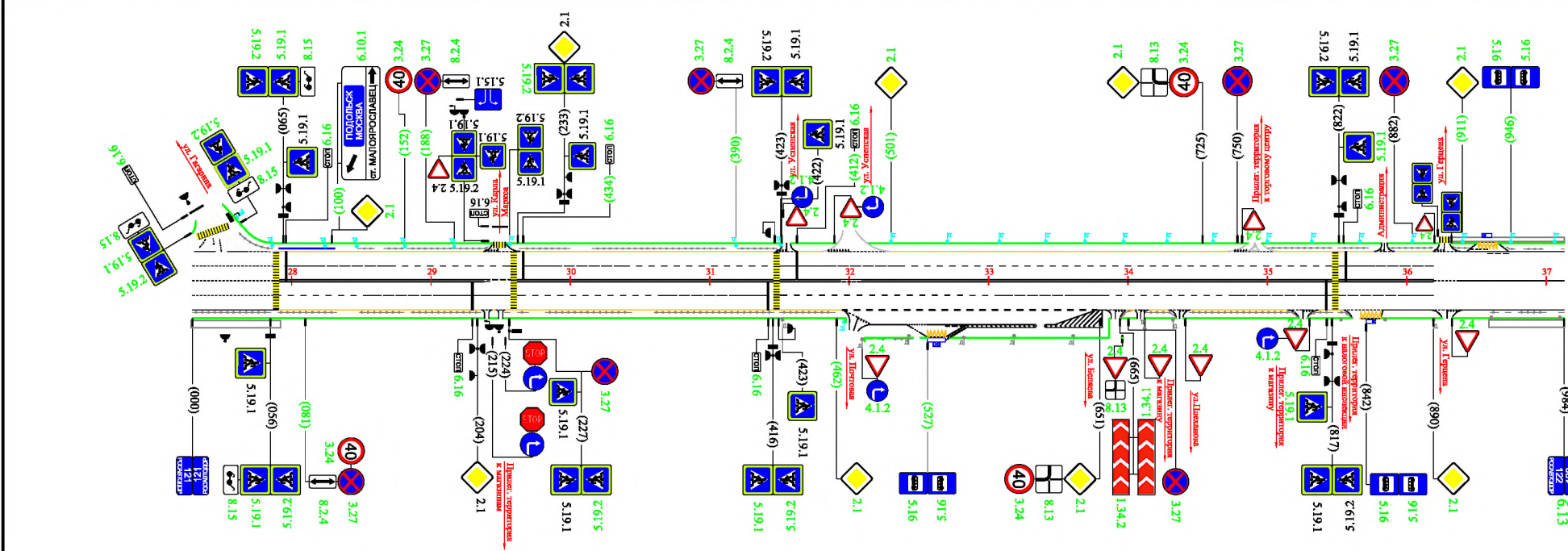
Горизонтальная дорожная разметка справа	Осевая линия	1.7 006-038	1.1 038-136	1.7 136-156	1.1 156-279	1.7 279-308	1.1 308-352	1.7 352-372	1.1 372-488	1.7 488-513	1.1 513-711	1.7 711-741	1.1 741-834	1.7 834-864	1.1 864-900	1.3 900-947
	1-я от осевой	1.2 000-022	1.2 044-136	1.2 136-146	1.2 156-218	1.2 234-285	1.2 303-348	1.2 379-441	1.2 441-463	1.2 463-492	1.2 513-728	1.2 742-851	1.2 742-851	1.2 880-920	1.8 920-940	1.1 947-956
	2-я от осевой															
Дорожные ограждения и направляющие устройства справа	ПО 000-020	ПО 040-140	ПО 154-222	ПО 233-287	ПО 308-352	ПО 374-390	ПО 400-428	ПО 459-485	ПО 512-656	ПО 678-728	ПО 751-853	ПО 861-956	ПО 915-931	ПО 915-931	ПО 915-931	ПО 915-931
Пешеходные дорожки справа	000-030	036-143	149-224	229-294	300-359	366-449	455-499	505-731	739-855	861-956	861-956	861-956	861-956	861-956	861-956	861-956

Условные обозначения
 ▲ - светофор Т.7 на консоли

Изм.	Кол.уч.	Лист	№ док.	Подпись	Дата

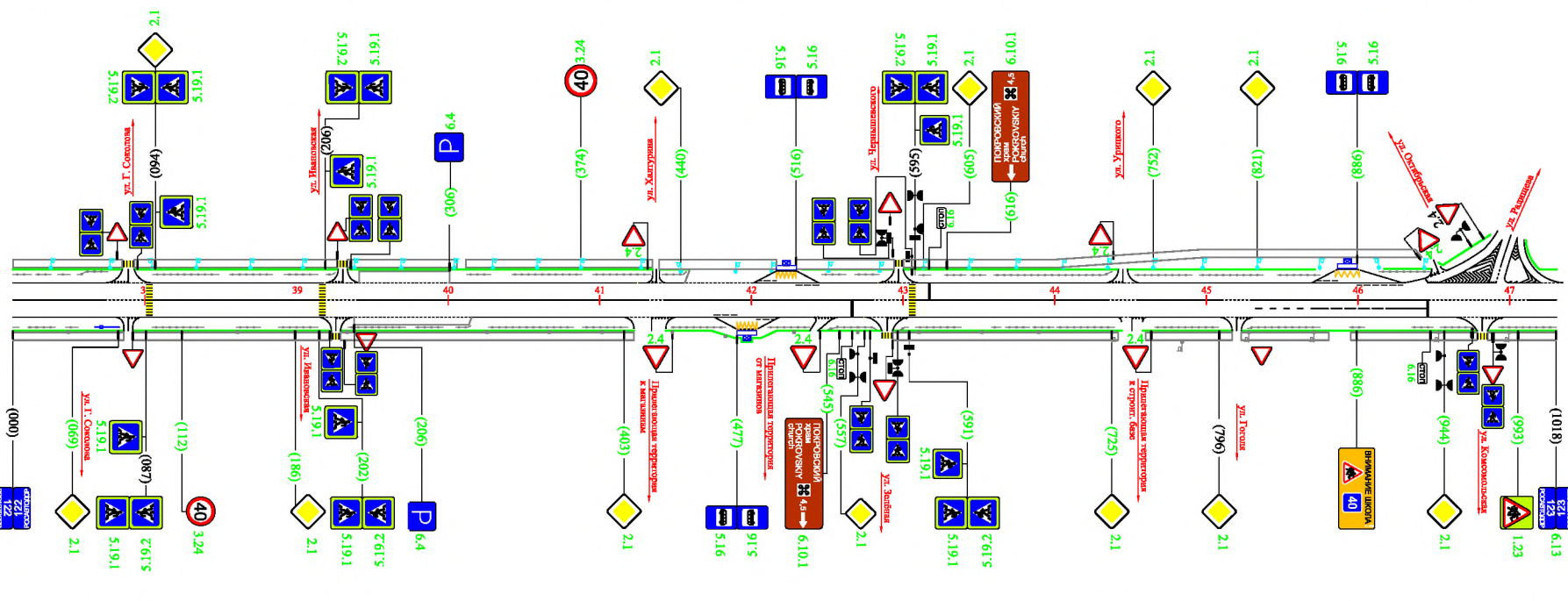
02/2019-ПИР-118/125-ТКР.ОДД-1

Пешеходные дорожки слева																902-984																																			
Дорожные ограждения и направляющие устройства слева	ПО 033-057	ПО 21 ДО 062-102	ПО 188-212	ПО 153-187	ПО 188-212	ПО 235-271	ПО 287-383	ПО 391-419	ПО 772-818	ПО 822-844	ПО 858-890	ПО 868-896	ПО 924-984	ПО 954-989	ПО 984-998																																				
Горизонтальная дорожная разметка слева	2-я от осевой	1.4 058-209			1.4 235-419			1.4 500-743			1.4 778-848		1.2 914-944																																						
	1-я от осевой	1.7 000-058			1.6 088-140			1.5 132-228			1.1 822-848		1.6 848-890		1.2 944-984																																				
Элементы дороги в плане	R=180 T=24.19	R=90 T=17.43	R=35 T=12.15	85			58			121			66																																						
Элементы дороги в продольном профиле	6.49	4.06	1.55	0.23	0.49	3.69	2.30	2.22	4.40	4.53	6.13	7.20	7.35	7.11	8.14	8.12	10.57	10.34	9.96	10.18	19.43	25.21	23.91	25.91	28.00	26.60	22.71	22.10	20.94	20.91	20.00	20.00	23.31	5.642	10	7.47	10.22	10.22	6.35	2.46	0.03	4.89	9.51	10.27	14.80	15.32	10.07	11.84	9.26	7.861	7.9



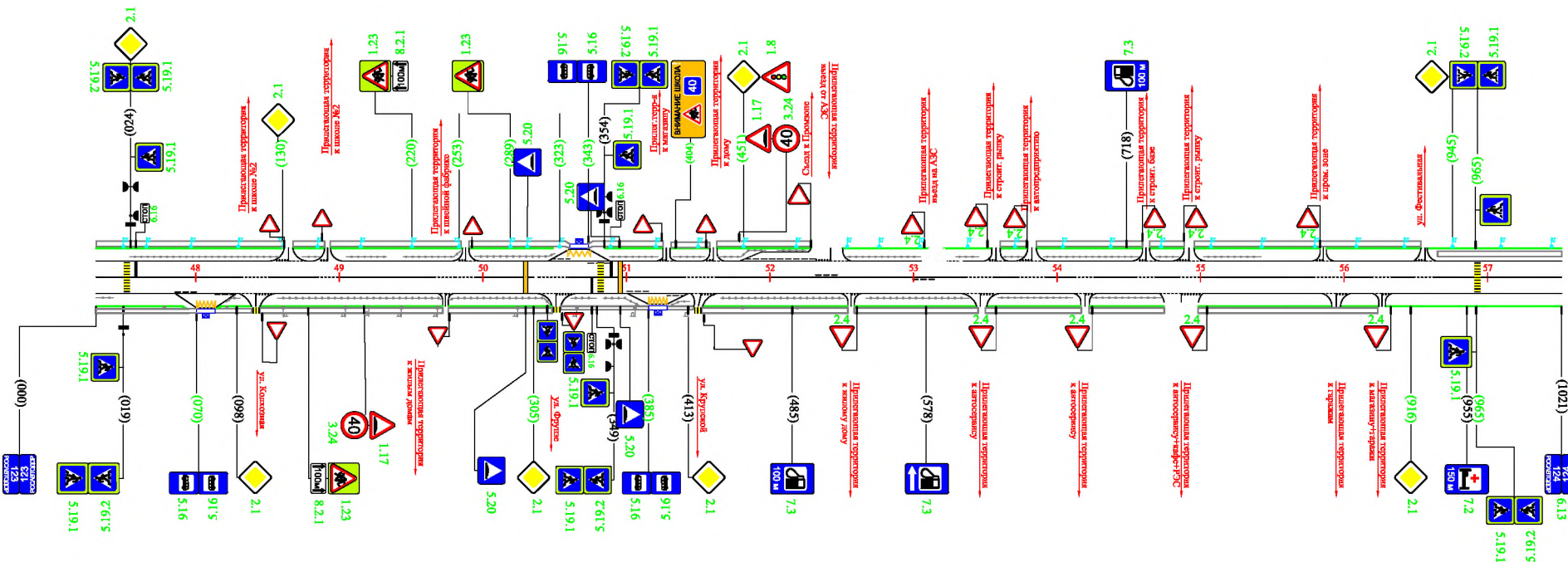
Горизонтальная дорожная разметка справа	Осевая линия	1.7 000-058	1.3 058-209			211-228	1.1 232-242	1.3 232-424	1.7 424-431	1.1 433-465	1.3 465-480	1.1 480-602	1.3 602-614	1.3 614-653	1.7 653-683	1.3 683-791	1.7 791-800	1.3 803-890	1.1 890-909	1.1 909-984
	1-я от осевой	1.7 000-058	1.5 058-128	1.6 128-180	1.1 180-200	1.1 200-228	1.5 228-340	1.6 340-392	1.1 392-412	1.1 433-467	1.5 467-581	1.6 581-633	1.1 633-653	1.5 653-748	1.6 748-800	1.4 800-818	1.6 822-870	1.1 870-890	1.1 911-984	
	2-я от осевой	1.2 000-062	1.4 062-207			1.7 207-214	1.4 224-467			1.8 467-649			1.2 611-653		1.4 716-786		1.7 786-808	1.2 826-854	1.2 854-889	
	3-я от осевой																			
Дорожные ограждения и направляющие устройства справа	ПО 000-056	ПО 061-103	ПО 120-152	ПО 157-207	ПО 207-228	ПО 235-281	ПО 253-315	ПО 331-417	ПО 421-461	ПО 505-517	ПО 517-555	ПО 555-605	ПО 605-653	ПО 653-705	ПО 715-793	ПО 802-818	ПО 822-848	ПО 848-890	ПО 951-971	
Пешеходные дорожки справа	000-063																			930-984

Пешеходные дорожки слева	000-072	080-214	221-293	299-422	426-581	587-729	735-936	
Дорожные ограждения и направляющие устройства слева	ПО 043-063 ПО 091-088 ПО 013-025 ПО 069-012	ПО 092-136 ПО 143-171 ПО 179-201 ПО 202-213	ПО 221-259 ПО 266-284 ПО 292-302	ПО 329-375 ПО 382-420 ПО 424-444	ПО 498-526 ПО 538-570 ПО 585-571 ПО 533-549 ПО 598-608	ПО 647-725 ПО 740-778 ПО 783-825 ПО 834-862	ПО 882-893 ПО 925-956 ПО 941-963 ПО 902-936	ПО 984-1004 ПО 994-1004
Горизонтальная дорожная разметка слева	2-я от осевой	1.2 856-916						1.2 856-916
	1-я от осевой	1.2 000-061	1.2 091-207	1.7 228-288	1.2 288-418	1.7 443-488	1.2 597-722	1.2 743-856
Элементы дороги в плане	67	62	97	123	125	64	102	69
Элементы дороги в продольном профиле	6.61	5.48	5.26	5.02	2.75	0.09	7.34	13.16



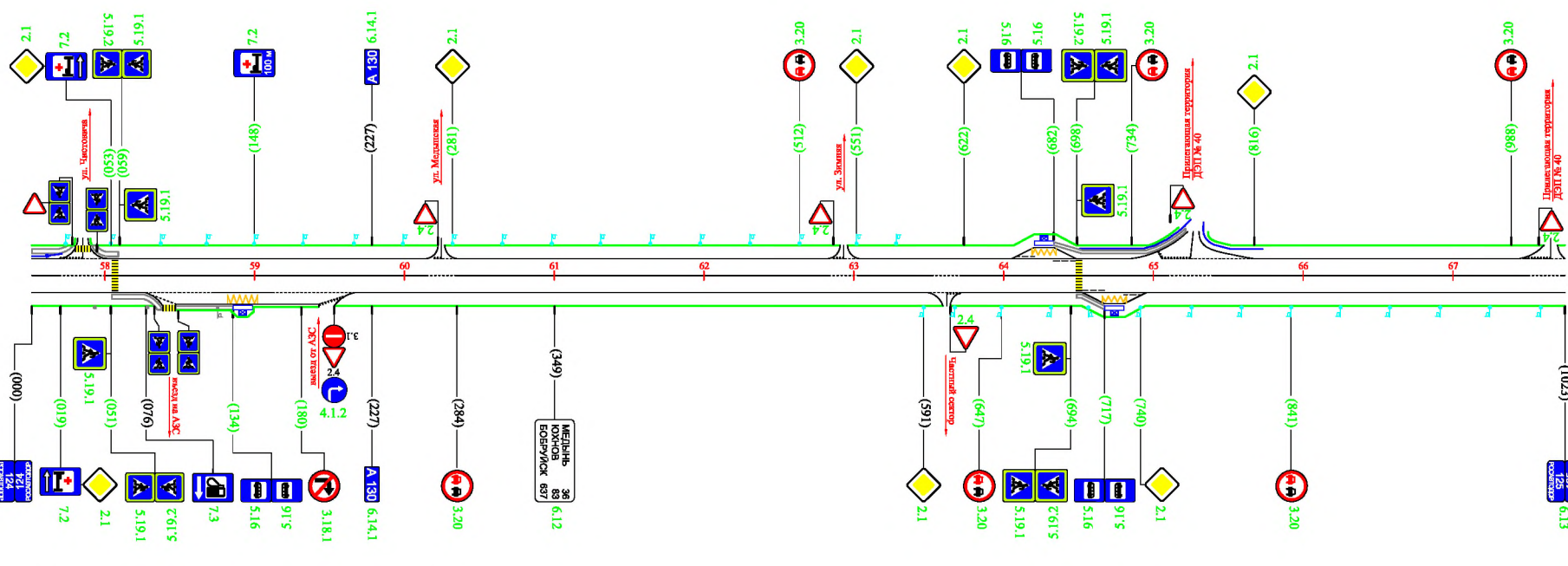
Горизонтальная дорожная разметка справа	Осевая линия	1.1 000-061	1.7 061-091	1.1 091-202	1.7 202-228	1.1 229-418	1.7 418-431	1.1 431-567	1.7 567-595	1.1 595-722	1.7 722-743	1.1 743-797	1.7 797-817	1.1 817-934	1.7 933-999	1.1 986-1018
	1-я от осевой	1.2 000-067	1.7 067-095	1.1 085-201	1.7 201-213	1.2 303-402	1.7 402-438	1.2 438-462	1.1 462-477	1.2 477-516	1.2 516-546	1.2 546-577	1.2 577-592	1.2 592-625	1.2 625-657	1.2 657-687
	2-я от осевой	1.2 459-509														1.2 819-951
Дорожные ограждения и направляющие устройства справа	ПО 010-028 ПО 035-043 ПО 054-070 ПО 217-200	ПО 092-126 ПО 147-163 ПО 175-201	ПО 221-259 ПО 266-284 ПО 292-302	ПО 314-370 ПО 376-406 ПО 434-470	ПО 498-526 ПО 538-570 ПО 595-625	ПО 688-726 ПО 753-795 ПО 814-862	ПО 882-893 ПО 925-956 ПО 941-963	ПО 980-1018								
Пешеходные дорожки справа	000-073	079-210	216-410	580-729	747-804	810-868	882-966	973-1018								

Пешеходные дорожки слева	000-131	137-159	163-254	260-392	395-428	433-498	630-649	655-729	734-738	765-923	935-1021																				
Дорожные ограждения и направляющие устройства слева	ПО 435-521	ПО 090-100	ПО 435-521	ПО 435-521	ПО 435-521	ПО 435-521	ПО 435-521	ПО 435-521	ПО 435-521	ПО 435-521	21ДО 937-1021																				
Горизонтальная дорожная разметка слева	2-я от осевой	1.2 314-360		1.2 449-501		1.2 526-576		1.2 663-722		1.2 773-847																					
	1-я от осевой	1.2 000-121	1.2 121-147	1.2 171-248	1.2 248-267	1.2 267-315	1.2 315-330	1.2 330-343	1.2 343-358	1.2 358-386	1.2 386-401	1.2 401-423	1.2 423-438	1.2 438-449	1.2 449-501	1.2 501-512	1.2 512-526	1.2 526-576	1.2 576-603	1.2 603-618	1.2 618-636	1.2 636-649	1.2 649-663	1.2 663-722	1.2 722-741	1.2 741-750	1.2 750-773	1.2 773-847	1.2 847-863	1.2 863-918	1.2 918-934
Элементы дороги в плане	88.39°	90°	90.95°	89°	89.7°	193°	157°	81.56°	173°	164°	137°																				
Элементы дороги в продольном профиле	0°51'38"	Ю3:79°15'32"	Ю3:30'30"	Ю3:78°45'22"	Ю1:11'33"	Ю3:78°56'35"	Ю1:50"	Ю3:78°41'35"	Ю2:00"	Ю3:78°39'35"	Ю2:21"	Ю3:78°35'14"	Ю1:19'00"	Ю3:78°54'13"																	



Горизонтальная дорожная разметка справа	Осевая линия	1.1 000-101	1.1 101-121	1.1 121-154	1.1 169-236	1.7 236-265	1.1 265-305	1.7 305-332	1.1 332-409	1.7 409-433	1.1 433-501	1.1 516-569	1.1 569-584	1.1 584-606	1.7 606-626	1.1 626-682	1.1 682-697	1.1 697-724	1.1 724-739	1.1 739-754	1.1 754-773	1.1 773-848	1.1 848-872	1.1 933-1021	
	1-я от осевой	1.2 000-055	1.2 055-070	1.2 070-083	1.2 083-111	1.2 111-126	1.2 126-237	1.2 237-249	1.2 249-306	1.2 306-332	1.2 332-370	1.2 370-413	1.2 413-433	1.2 433-518	1.2 518-534	1.2 534-602	1.2 602-631	1.2 631-680	1.2 680-698	1.2 698-741	1.2 741-756	1.2 756-771	1.2 771-854	1.2 854-874	1.2 904-1021
	2-я от осевой	1.2 055-098	1.2 098-111	1.2 111-126	1.2 126-237	1.2 237-249	1.2 249-306	1.2 306-332	1.2 332-370	1.2 370-413	1.2 413-433	1.2 433-518	1.2 518-534	1.2 534-602	1.2 602-631	1.2 631-680	1.2 680-698	1.2 698-741	1.2 741-756	1.2 756-771	1.2 771-854	1.2 854-874	1.2 904-1021		
Дорожные ограждения и направляющие устройства справа	ПО 090-013	ПО 090-100	ПО 126-240	ПО 246-316	ПО 316-349	ПО 349-380	ПО 380-413	ПО 413-422	ПО 422-433	ПО 433-521	ПО 521-536	ПО 536-608	ПО 608-680	ПО 680-742	ПО 742-756	ПО 756-848	ПО 848-872	ПО 872-904	ПО 904-934	ПО 934-948	ПО 948-963	ПО 963-974	ПО 974-1021		
Пешеходные дорожки справа	000-063	083-108	114-241	249-318	324-380	394-417	422-524	528-615	619-686	692-744	768-893														

Дорожные ограждения и направляющие устройства слева		21ДО 700-774	21ДО 782-822
Тротуары слева		679-770	
Горизонтальная дорожная разметка слева	2-я от осевой	1.2 654-697	
	1-я от осевой	1.2 051-263	1.7 993-1023
Элементы дороги в плане		1.2 284-532	1.2 816-993
Элементы дороги в продольном профиле		1.2 553-654	1.7 773-816



Горизонтальная дорожная разметка справа	Осевая линия	000-019	1.1 019-049	1.1 049-090	1.1 090-105	1.1 105-183	1.1 183-198	1.1 198-263	1.1 263-283	1.1 283-532	1.1 532-552	1.1 552-601	1.1 601-621	1.1 621-651	1.1 651-758	1.7 758-788	1.1 788-999
	1-я от осевой	000-076	076-121	121-161	161-216	216-263	263-283	283-532	532-552	552-601	601-621	621-651	651-758	758-788	788-999	999-1022	
	2-я от осевой		076-096	096-191	191-216	216-263	263-283	283-532	532-552	552-601	601-621	621-651	651-758	758-788	788-999		
Тротуары справа		054-087	087-131	131-191	191-216	216-263	263-283	283-532	532-552	552-601	601-621	621-651	651-758	758-788	788-999		
Дорожные ограждения и направляющие устройства справа																	