



2021

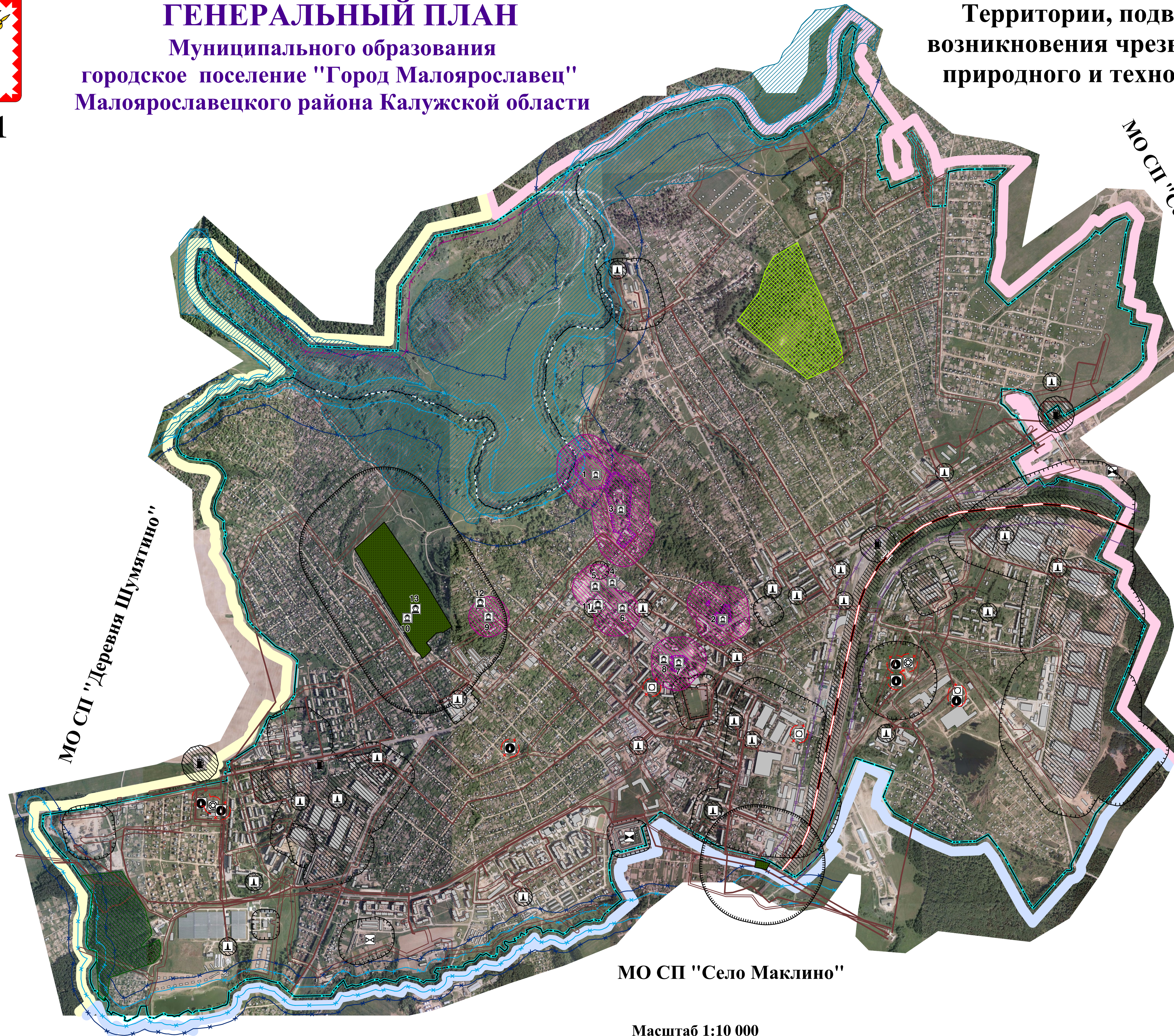
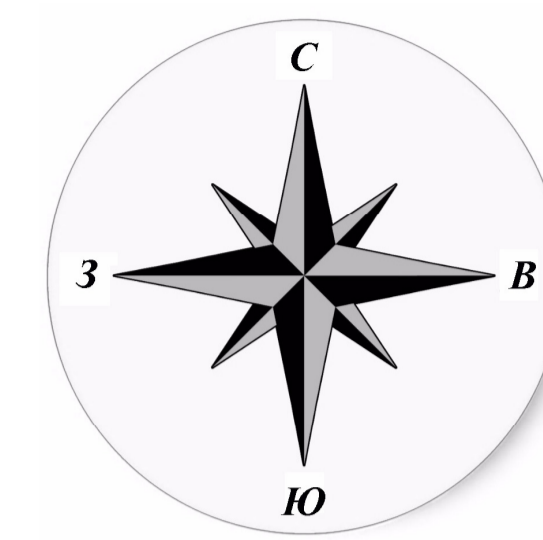
# ГЕНЕРАЛЬНЫЙ ПЛАН

## Муниципального образования

### городское поселение "Город Малоярославец"

#### Малоярославецкого района Калужской области

## Территории, подверженные риску возникновения чрезвычайных ситуаций природного и техногенного характера



- Условные обозначения:**
- граница МО ГП "Город Малоярославец"
  - граница граница города Малоярославец
- Инженерные сооружения**
- очистные сооружения
  - очистные сооружения ливневых стоков
  - водонапорная башня
  - станция водоподготовки
  - артезианская скважина
  - подстанция 110/35 кВ
  - котельная
  - АЗС
- Объекты культурного наследия**
- федерального значения
  - регионального значения
  - выявленные памятники культурного наследия
- Зоны с особыми условиями использования территории**
- санитарно-защитная зона объектов промышленного производства и иных объектов
  - санитарный разрыв линий железной дороги
  - санитарно-защитная зона кладбищ
  - зона санитарной охраны источников водоснабжения
  - охранная зона ЛЭП
  - охранная зона подстанции 110/10 кВ
  - охранная зона газопровода
  - охранная зона ВОЛС
  - прибрежная защитная полоса
  - водоохранная зона
  - зона памятника природы
  - охранная зона особо охраняемых природных территорий
  - граница территории объекта культурного наследия
  - охранная зона объекта культурного наследия
- Территории, подверженные риску возникновения чрезвычайных ситуаций природного и техногенного характера**
- территория, подверженная эрозии (плоскотной и овражной)
  - территория, подверженная затоплению
  - территория, подверженная природным пожарам
  - территория, подверженная риску возникновения чрезвычайных ситуаций техногенного характера
  - маршруты перевозки опасных грузов
  - кладбище

МО СП "Деревня Шумятно"

МО СП "Село Колонтай"

МО СП "Село Маклино"

Масштаб 1:10 000

