

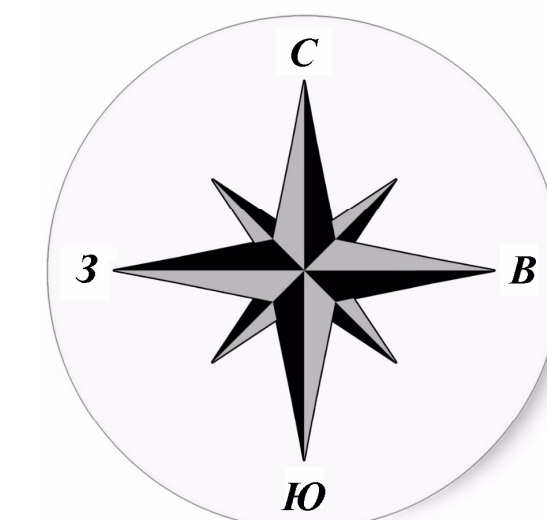


2023

КАРТА ГРАДОСТРОИТЕЛЬНОГО ЗОНИРОВАНИЯ ПРАВИЛ ЗЕМЛЕПОЛЬЗОВАНИЯ И ЗАСТРОЙКИ

Муниципального образования
городское поселение "Город Малоярославец"
Малоярославецкого района Калужской области

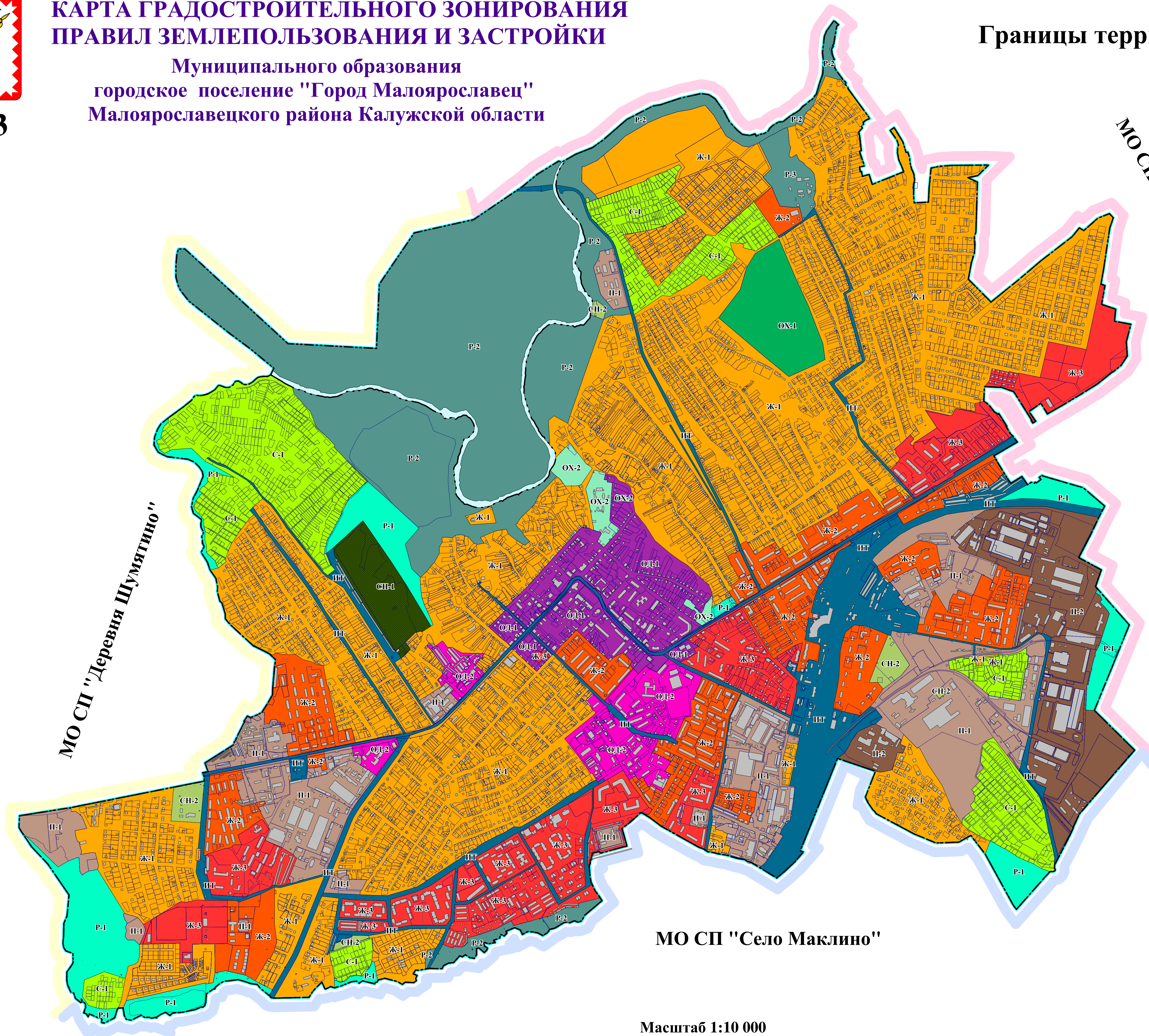
Границы территориальных зон



МО СП "Село Колонтай"

МО СП "Деревня Шумятино"

МО СП "Село Маклино"



Условные обозначения:

- граница МО ПП "Город Медведь"
- граница города Медведь

Границы территориальных зон

Жилые зоны:

- зона застройки малоэтажными (до 3-х этажей включительно) и индивидуальными жилыми домами (Ж-1)
- зона застройки среднеэтажными жилыми домами (до 8-ти этажей включительно) (Ж-2)
- зона застройки многоэтажными жилыми домами (до 9-ти надземных эксплуатируемых этажей) (Ж-3)

Общественно-деловые зоны:

- зона центра города (ОД-1)
- подзона - жилая застройка центра города до 5-ти этажей включительно (ОД-1.1)
- зона делового, общественного и коммерческого назначения (ОД-2)

Зоны промышленной, инженерной и транспортной инфраструктуры:

- зона предприятий и складов V - IV классов вредности (СЗЗ до 100 м) (П-1)
- зона предприятий и складов III класса вредности (СЗЗ до 300 м) (П-2)
- зона транспортной и инженерной инфраструктур (ИТ)

Зоны сельскохозяйственного использования:

- зона, занятая объектами, дачного хозяйства (С-1)

Зоны рекреационного назначения:

- зона городских лесов, скверов, парков, бульваров, городских садов (Р-1)
- зона водных объектов (пруда, озера, водохранилища, пляжи) (Р-2)
- зона рекреационных объектов (Р-3)

Зоны особо охраняемых территорий:

- зона памятников природы и истории (ОХ-1)
- зона территорий объектов культурного наследия (ОХ-2)

Зоны специального назначения:

- зона размещения складов (СН-1)
- зона размещения очистных, водозаборных и иных технических сооружений (СН-2)

Масштаб 1:10 000

